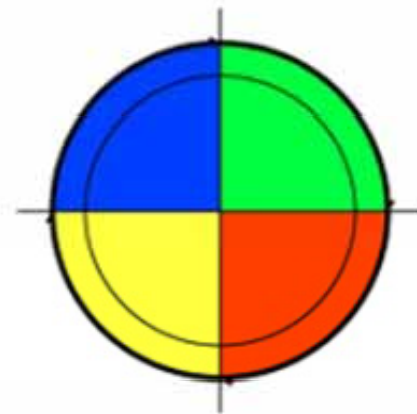


**CLIENTE S.A.**

**CAMPO**

**ANÁLISIS DE INCENDIO  
POR VARIACIÓN EN EL  
INDICE VERDE**



**gestión de  
precisión**

**agrícola**

*agricultura de precisión de punta a punta  
consultoría - soporte - procesamiento*

# MEMORIA

Se realizó el análisis del impacto del incendio producido en el Campo el día 03 de Enero de 2009.

A tal efecto se procedió a comparar la variación del índice verde de dos imágenes del satélite Landsat 5 que fueron obtenidas el 18 de Diciembre de 2008 (situación inmediata antes del incendio) y del 04 de Febrero de 2009 (situación posterior al incendio).

Estas son las fechas disponibles de éste satélite más próximas al evento que se pudieron encontrar.

Estas imágenes tienen una resolución espacial (tamaño del pixel ) de 30 x 30 metros y varias bandas espectrales, las que permiten calcular el Índice Normalizado de Vegetación por la combinación de las bandas Infraroja cercana (Banda 4) con la banda Roja (Banda 3).

El índice verde cuyos valores van de -1.00 a +1.00, cuantifica el vigor de la vegetación. Los valores negativos o próximos a 0, indican falta de vegetación y cuándo ésta está presente el índice crece de 0 a 1.

Para una mejor comprensión, se puede estimar que los valores de vegetación pobre se encuentran aproximadamente entre 0.05 a 0.15, la media aproximadamente de 0.35 a 0.45 y la muy vigorosa a partir de 0.65 aproximadamente. En estas imágenes, las zonas incendiadas muestran un Índice Verde entre 0 y 0.05.

Las imágenes se rectificaron para que coincidieran geográficamente a la proyección del campo y entre ellas para asegurar su correcta comparación.

Luego se realizó un análisis de cambio del índice verde para cada lote, comparando pixel a pixel su valor antes y después del incendio, tabulándose los resultados por rangos de índice verde.

El análisis se hizo por lote.

CLIENTE

**CLIENTE S.A.**

CAMPO

**CAMPO**

TAREA

**ANALISIS DE INCENDIO POR  
VARIACION EN EL INDICE VERDE**

LOTE

**TODOS**

PLANO

**MEMORIA**

NOTAS:



**agricultura de precisión de punta a punta**  
consultoría - soporte - procesamiento

Ruta 28 Km. 4,5 – B1629NHA – Pilar, Pcia. de Buenos Aires - Argentina  
+549-11-5980-6561 [gestiondeprecision@gmail.com](mailto:gestiondeprecision@gmail.com)  
[www.gestiondeprecision.com.ar](http://www.gestiondeprecision.com.ar)

# ANALISIS

El gráfico de cada lote muestra una comparación porcentual del estado de la vegetación antes y después del incendio.

Para ello se clasificaron los diferentes estados de la vegetación en rangos de Índice Verde de 0.10.

Dado que las zonas quemadas mostraban Índice Verde próximo a 0 (entre 0 y 0.05), es más que aceptable considerar que el primer rango de 0 a 0.10 contempla con suficiencia las zonas afectadas por el fuego.

Para un mayor detalle se ha tabulado el estado inicial de la vegetación en columnas, comparadas con su estado final, el que se muestra en las filas. Por lo tanto la tabla permite ver cómo se modificó cada rango del estado de la vegetación luego del evento.

Dada la diferencia de fechas entre noviembre y febrero en que fueron capturadas las imágenes, existirán modificaciones naturales en el estado de la vegetación, producto del clima y las estaciones, además de la pérdida natural de vegetación. Este efecto puede ser observado en las estadísticas de los lotes 1 y 2 que en principio no fueron afectados por el fuego.

Pero el indicador más fuerte del efecto del fuego serán los valores de la primer fila de las tablas, que muestran los porcentajes *de cada* rango de Índice Verde, que pasaron de un nivel superior al rango que consideramos como afectado por el fuego. Este valor se ha recuadrado en rojo para su mejor identificación.

A la derecha se suman los pixels cuyo valor es superior a 0.10. El total de la primer fila correspondería a la cantidad de pixels que se quemaron y el valor equivalente del cuadro inferior el porcentaje sobre el total.

CLIENTE

**CLIENTE S.A.**

CAMPO

**CAMPO**

TAREA

**ANALISIS DE INCENDIO POR  
VARIACION EN EL INDICE VERDE**

LOTE

**TODOS**

PLANO

**ANALISIS**

NOTAS:



Ruta 28 Km. 4,5 – B1629NHA – Pilar, Pcia. de Buenos Aires - Argentina  
+549-11-5980-6561 [gestiondeprecision@gmail.com](mailto:gestiondeprecision@gmail.com)  
[www.gestiondeprecision.com.ar](http://www.gestiondeprecision.com.ar)



CLIENTE

**CLIENTE S.A.**

CAMPO

**CAMPO**

TAREA

**ANALISIS DE INCENDIO POR  
VARIACION EN EL INDICE VERDE**

LOTE

**TODOS**

PLANO

**NOMENCLATURA DE LOS  
LOTES**

NOTAS:



**agricultura de precisión de punta a punta**  
consultoría - soporte - procesamiento

Ruta 28 Km. 4,5 – B1629NHA – Pilar, Pcia. de Buenos Aires - Argentina  
+549-11-5980-6561 [gestiondeprecision@gmail.com](mailto:gestiondeprecision@gmail.com)  
[www.gestiondeprecision.com.ar](http://www.gestiondeprecision.com.ar)



CLIENTE

**CLIENTE S.A.**

CAMPO

**CAMPO**

TAREA

**ANALISIS DE INCENDIO POR  
VARIACION EN EL INDICE VERDE**

LOTE

**TODOS**

PLANO

**IMAGEN PANCROMÁTICA  
DEL 04-01-2009**

NOTAS:

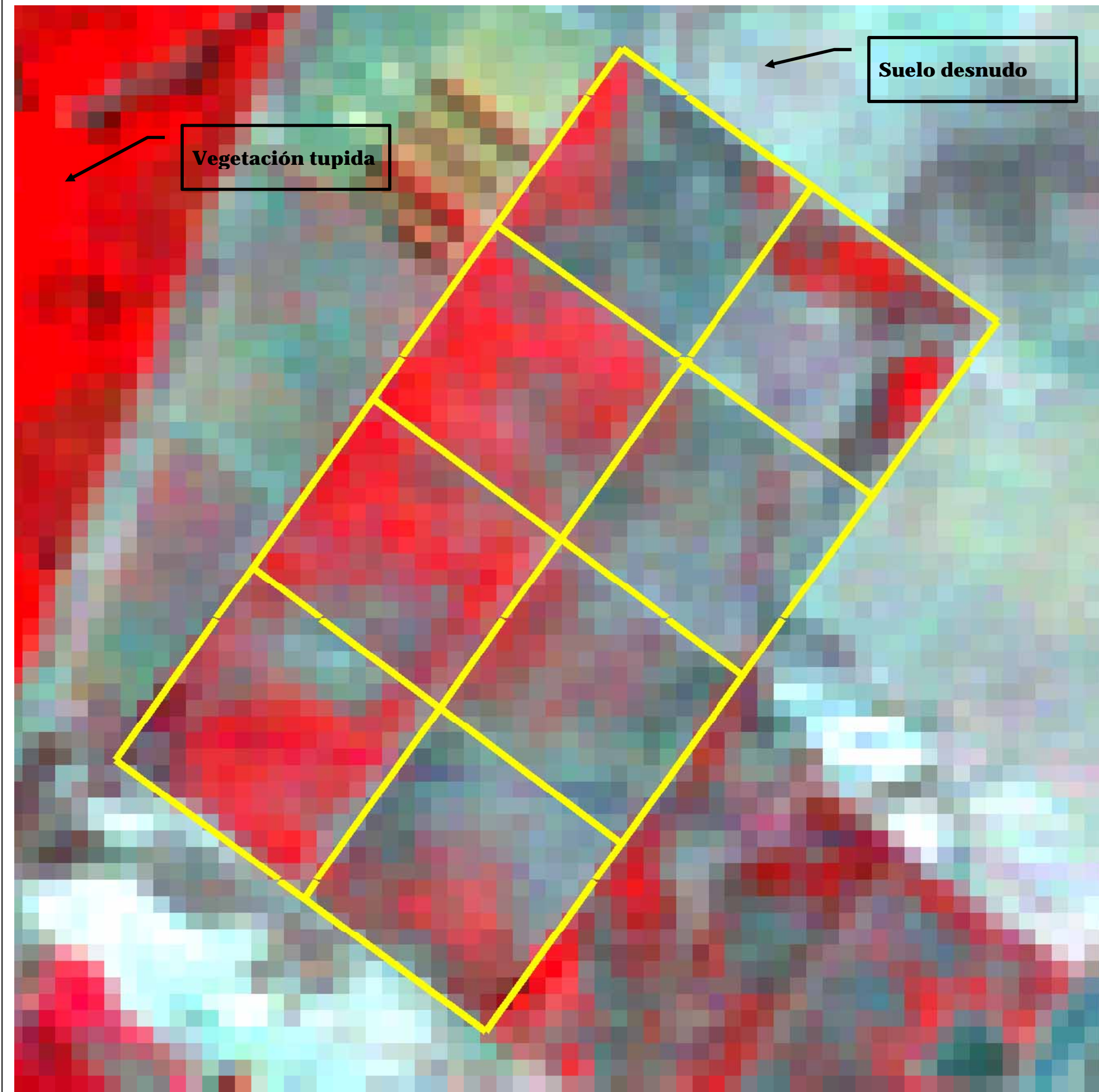
Imagen pancromática (blanco y negro) de la zona afectada proveniente, del día siguiente al evento.

La resolución espacial de esta imagen es de 2,50 x 2,50 mts.



*agricultura de precisión de punta a punta*  
consultoría - soporte - procesamiento

Ruta 28 Km. 4,5 – B1629NHA – Pilar, Pcia. de Buenos Aires - Argentina  
+549-11-5980-6561 [gestiondeprecision@gmail.com](mailto:gestiondeprecision@gmail.com)  
[www.gestiondeprecision.com.ar](http://www.gestiondeprecision.com.ar)



CLIENTE

**CLIENTE S.A.**

CAMPO

**CAMPO**

TAREA

**ANALISIS DE INCENDIO POR  
VARIACION EN EL INDICE VERDE**

LOTE

**TODOS**

PLANO

**IMAGEN LANDSAT  
DEL 18-DIC-2008**

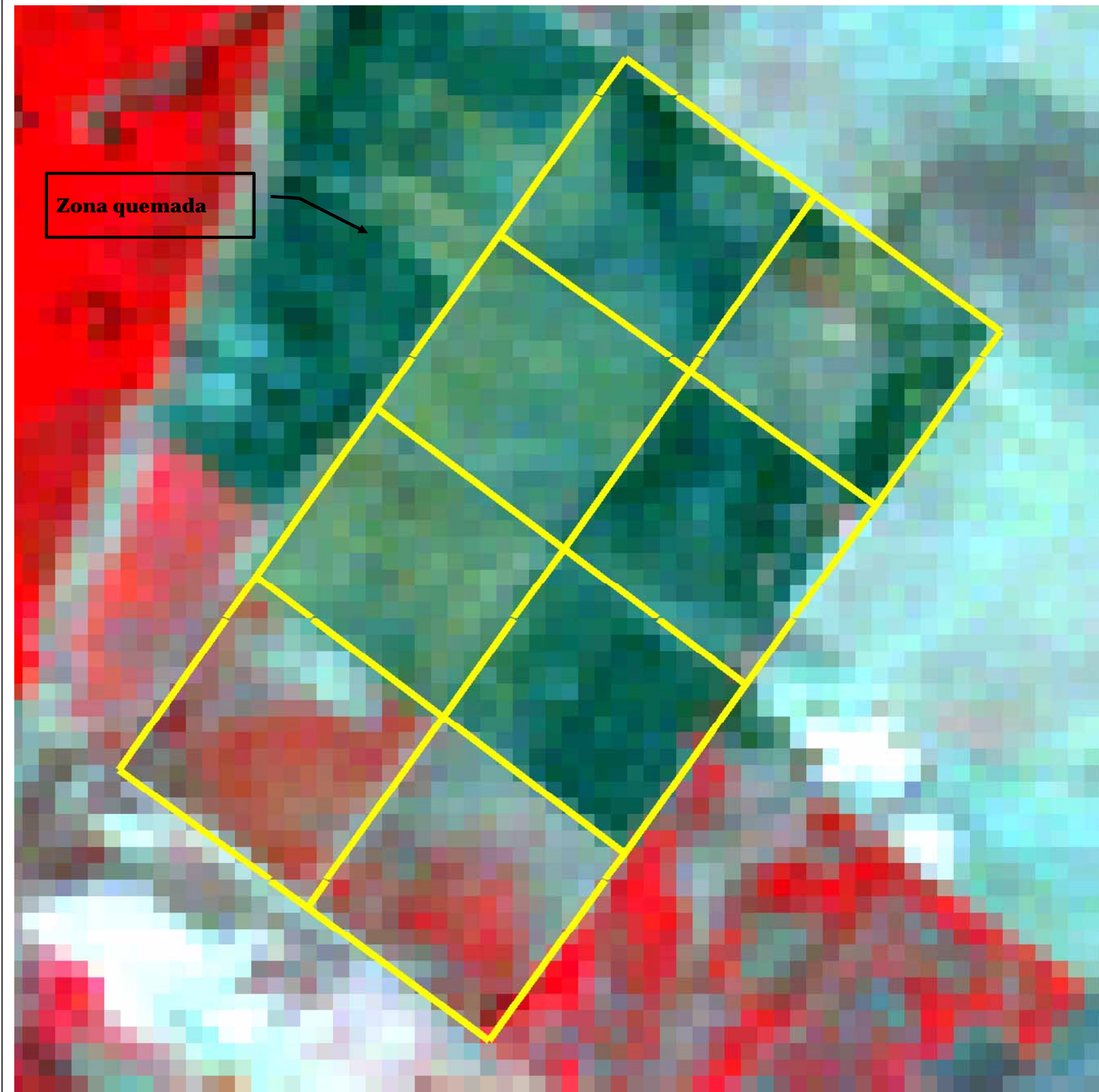
NOTAS:

Combinación de las bandas 432 (falso infrarrojo), que permiten apreciar en color rojo la vegetación más tupida y en tonos celestes las zonas de suelo desnudo.



**agricultura de precisión de punta a punta**  
consultoría - soporte - procesamiento

Ruta 28 Km. 4,5 – B1629NHA – Pilar, Pcia. de Buenos Aires - Argentina  
+549-11-5980-6561 [gestiondeprecision@gmail.com](mailto:gestiondeprecision@gmail.com)  
[www.gestiondeprecision.com.ar](http://www.gestiondeprecision.com.ar)



Zona quemada



CLIENTE

**CLIENTE S.A.**

CAMPO

**CAMPO**

TAREA

**ANALISIS DE INCENDIO POR  
VARIACION EN EL INDICE VERDE**

LOTE

**TODOS**

PLANO

IMAGEN LANDSAT  
DEL 04-FEB-2009

NOTAS:

Combinación de las bandas 432 (falso infrarrojo). Se observa en colores verdosos, las zonas afectadas por el fuego.



*agricultura de precisión de punta a punta*  
consultoría - soporte - procesamiento

Ruta 28 Km. 4,5 - B1629NHA - Pilar, Pcia. de Buenos Aires - Argentina  
+549-11-5980-6561 [gestiondeprecision@gmail.com](mailto:gestiondeprecision@gmail.com)  
[www.gestiondeprecision.com.ar](http://www.gestiondeprecision.com.ar)

CLIENTE

**CLIENTE S.A.**

CAMPO

**CAMPO**

TAREA

**ANALISIS DE INCENDIO POR  
VARIACION EN EL INDICE VERDE**

LOTE

**TODOS**

PLANO

**IMAGEN DE INDICE VERDE  
DEL 18-DIC-2008**

NOTAS:

Índice Verde (cálculo entre las bandas 4 y 3) que permite apreciar el vigor de la vegetación. Los valores del índice se representan en una escala de blanco (índice cero) a verde oscuro (índice alto) . Las zonas verdes muestran la presencia de vegetación.



**agricultura de precisión de punta a punta**  
consultoría - soporte - procesamiento

Ruta 28 Km. 4,5 – B1629NHA – Pilar, Pcia. de Buenos Aires - Argentina  
+549-11-5980-6561 [gestiondeprecision@gmail.com](mailto:gestiondeprecision@gmail.com)  
[www.gestiondeprecision.com.ar](http://www.gestiondeprecision.com.ar)



CLIENTE

**CLIENTE S.A.**

CAMPO

**CAMPO**

TAREA

**ANALISIS DE INCENDIO POR  
VARIACION EN EL INDICE VERDE**

LOTE

**TODOS**

PLANO

**IMAGEN DE INDICE VERDE  
DEL 04-FEB-2009**

NOTAS:

Índice Verde (cálculo entre las bandas 4 y 3) que permite apreciar el vigor de la vegetación. Los valores del índice se representan en una escala de blanco (índice cero) a verde oscuro (índice alto) . Las zonas blancas muestran la ausencia de vegetación.



**agricultura de precisión de punta a punta**  
consultoría - soporte - procesamiento

Ruta 28 Km. 4,5 – B1629NHA – Pilar, Pcia. de Buenos Aires - Argentina  
+549-11-5980-6561 [gestiondeprecision@gmail.com](mailto:gestiondeprecision@gmail.com)  
[www.gestiondeprecision.com.ar](http://www.gestiondeprecision.com.ar)

CLIENTE

**CLIENTE S.A.**

CAMPO

**CAMPO**

TAREA

**ANALISIS DE INCENDIO POR  
VARIACION EN EL INDICE VERDE**

LOTE

**TODOS**

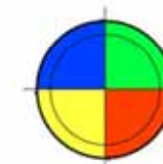
PLANO

**IMAGEN DE INDICE VERDE  
DEL 18-DIC-2008**

NOTAS:

**ESCALA DE INDICE VERDE**

MENOS DE -0.1	0.14 - 0.24	0.54 - 0.59
-0.1 - -0.05	0.24 - 0.34	0.59 - 0.64
-0.05 - 0	0.34 - 0.44	0.64 - 0.69
0 - 0.04	0.44 - 0.49	0.69 - 0.74
0.04 - 0.14	0.49 - 0.54	0.74 - 1



**gestión de  
precisión**  
agrícola

*agricultura de precisión de punta a punta*  
consultoría - soporte - procesamiento

Ruta 28 Km. 4,5 – B1629NHA – Pilar, Pcia. de Buenos Aires - Argentina  
+549-11-5980-6561 [gestiondeprecision@gmail.com](mailto:gestiondeprecision@gmail.com)  
[www.gestiondeprecision.com.ar](http://www.gestiondeprecision.com.ar)

CLIENTE

**CLIENTE S.A.**

CAMPO

**CAMPO**

TAREA

**ANALISIS DE INCENDIO POR  
VARIACION EN EL INDICE VERDE**

LOTE

**TODOS**

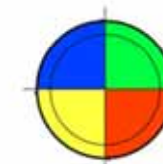
PLANO

**IMAGEN DE INDICE VERDE  
DEL 04-FEB-2009**

NOTAS:

**ESCALA DE INDICE VERDE**

MENOS DE -0.1	0.14 - 0.24	0.54 - 0.59
-0.1 - -0.05	0.24 - 0.34	0.59 - 0.64
-0.05 - 0	0.34 - 0.44	0.64 - 0.69
0 - 0.04	0.44 - 0.49	0.69 - 0.74
0.04 - 0.14	0.49 - 0.54	0.74 - 1



**gestión de  
precisión**  
agrícola

*agricultura de precisión de punta a punta*  
consultoría - soporte - procesamiento

Ruta 28 Km. 4,5 – B1629NHA – Pilar, Pcia. de Buenos Aires - Argentina  
+549-11-5980-6561 [gestiondeprecision@gmail.com](mailto:gestiondeprecision@gmail.com)  
[www.gestiondeprecision.com.ar](http://www.gestiondeprecision.com.ar)

CLIENTE

**CLIENTE S.A.**

CAMPO

**CAMPO**

TAREA

**ANALISIS DE INCENDIO POR  
VARIACION EN EL INDICE VERDE**

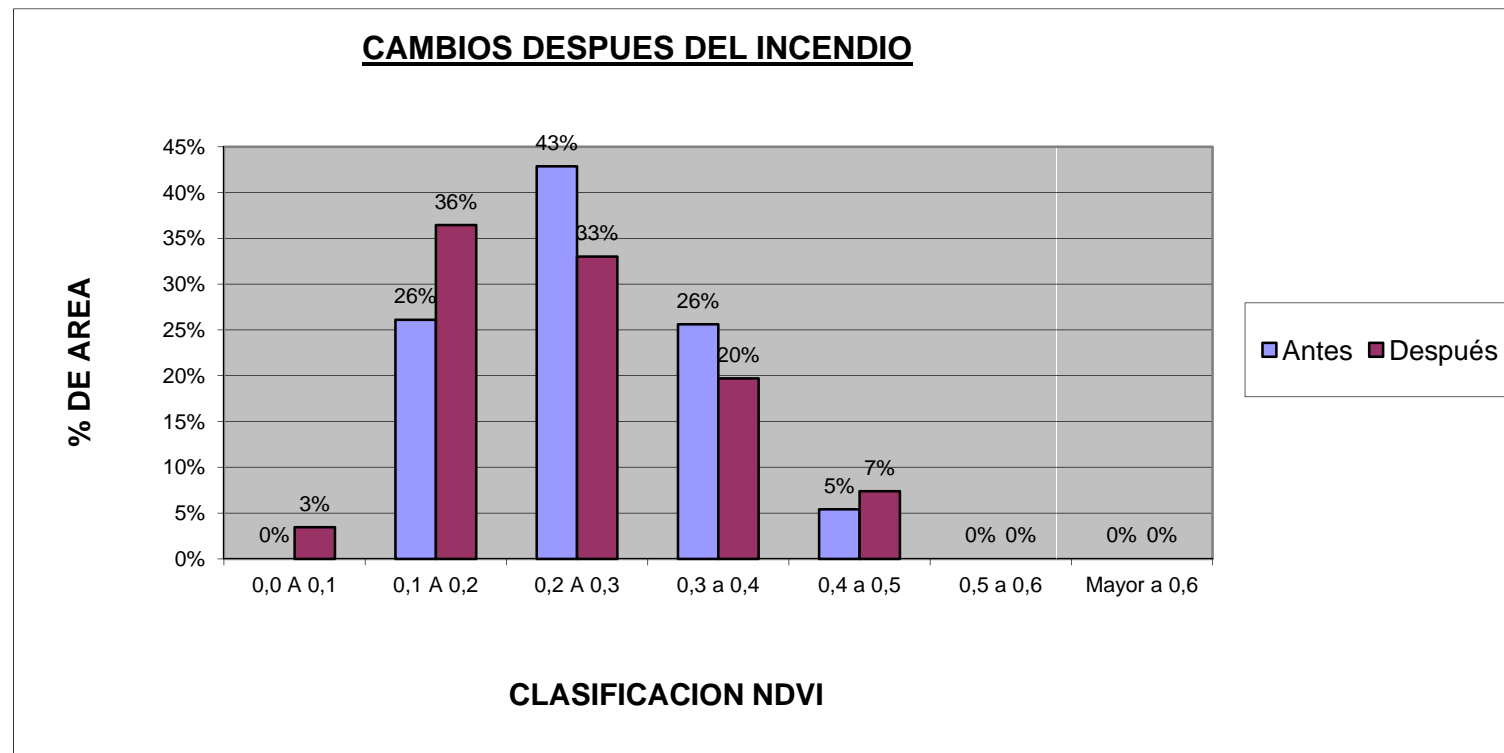
LOTE

**LOTE 1**

PLANO

**ESTADÍSTICAS DE  
PÉRDIDAS**

NOTAS:



**ESTADO INICIAL**

Cuenta de pixels

	0,0 A 0,1	0,1 A 0,2	0,2 A 0,3	0,3 a 0,4	0,4 a 0,5	0,5 a 0,6	Mayor a 0,6	Total sup 0,1
<b>E</b>	0	4	3	0	0	0	0	7
<b>S</b>	0	41	30	2	1	0	0	74
<b>T</b>	0	8	43	15	1	0	0	67
<b>A</b>	0	0	11	24	5	0	0	40
<b>D</b>	0	0	0	11	4	0	0	15
<b>O</b>	0	0	0	0	0	0	0	0
<b>F</b>	0	0	0	0	0	0	0	0
<b>I</b>	0	0	0	0	0	0	0	0
<b>N</b>	0	53	87	52	11	0	0	<b>203</b>
<b>A</b>	0	12	44	28	7	0	0	
<b>L</b>	7	21	-20	-12	4	0	0	

Porcentajes

	0,0 A 0,1	0,1 A 0,2	0,2 A 0,3	0,3 a 0,4	0,4 a 0,5	0,5 a 0,6	Mayor a 0,6	% sobre total
<b>E</b>	0.0%	7.5%	3.4%	0.0%	0.0%	0.0%	0.0%	<b>3%</b>
<b>S</b>	0.0%	77.4%	34.5%	3.8%	9.1%	0.0%	0.0%	36%
<b>T</b>	0.0%	15.1%	49.4%	28.8%	9.1%	0.0%	0.0%	33%
<b>A</b>	0.0%	0.0%	12.6%	46.2%	45.5%	0.0%	0.0%	20%
<b>D</b>	0.0%	0.0%	0.0%	21.2%	36.4%	0.0%	0.0%	7%
<b>O</b>	0.0%	0.0%	0.0%	0.0%	0.0%	0.0%	0.0%	0%
<b>F</b>	0.0%	0.0%	0.0%	0.0%	0.0%	0.0%	0.0%	0%
<b>I</b>	0.0%	0.0%	0.0%	0.0%	0.0%	0.0%	0.0%	0%
<b>N</b>	0.0%	100.0%	100.0%	100.0%	100.0%	0.0%	0.0%	
<b>A</b>	0.0%	22.6%	50.6%	53.8%	63.6%	0.0%	0.0%	
<b>L</b>	0.0%	39.6%	-23.0%	-23.1%	36.4%	0.0%	0.0%	



*agricultura de precisión de punta a punta*  
consultoría - soporte - procesamiento

Ruta 28 Km. 4,5 – B1629NHA – Pilar, Pcia. de Buenos Aires - Argentina  
+549-11-5980-6561 [gestiondeprecision@gmail.com](mailto:gestiondeprecision@gmail.com)  
[www.gestiondeprecision.com.ar](http://www.gestiondeprecision.com.ar)

CLIENTE

**CLIENTE S.A.**

CAMPO

**CAMPO**

TAREA

**ANALISIS DE INCENDIO POR  
VARIACION EN EL INDICE VERDE**

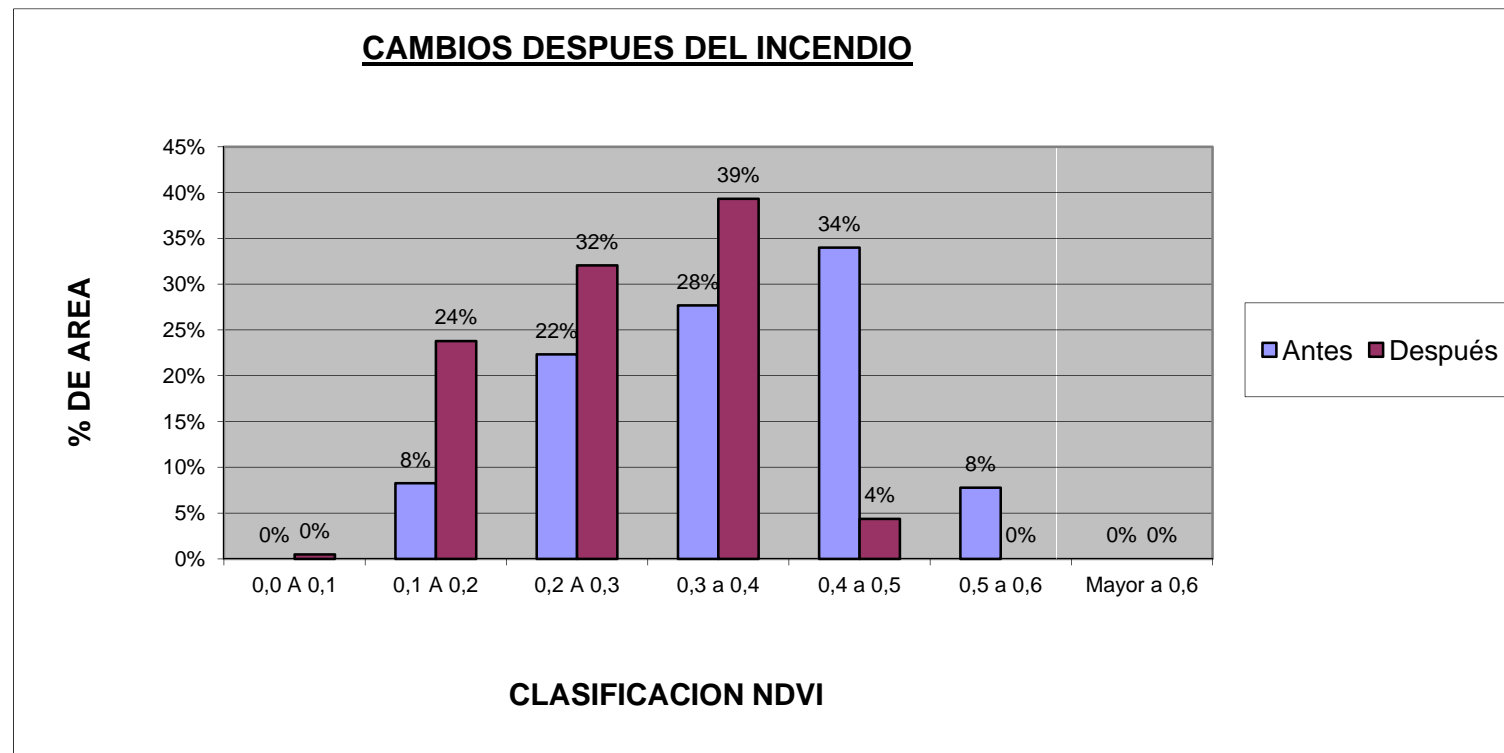
LOTE

**LOTE 2**

PLANO

**ESTADÍSTICAS DE  
PÉRDIDAS**

NOTAS:



**ESTADO INICIAL**

Cuenta de pixels

	0,0 A 0,1	0,1 A 0,2	0,2 A 0,3	0,3 a 0,4	0,4 a 0,5	0,5 a 0,6	Mayor a 0,6	Total sup 0,1
<b>E</b>	0	0	1	0	0	0	0	1
<b>S</b>	0	16	25	7	1	0	0	49
<b>T</b>	0	1	17	36	12	0	0	66
<b>A</b>	0	0	3	13	54	11	0	81
<b>D</b>	0	0	0	1	3	5	0	9
<b>O</b>	0	0	0	0	0	0	0	0
<b>F</b>	0	0	0	0	0	0	0	0
<b>I</b>	0	0	0	0	0	0	0	0
<b>N</b>	0	17	46	57	70	16	0	<b>206</b>
<b>A</b>	0	1	29	44	67	16	0	
<b>L</b>	1	32	20	24	-61	-16	0	

Porcentajes

	0,0 A 0,1	0,1 A 0,2	0,2 A 0,3	0,3 a 0,4	0,4 a 0,5	0,5 a 0,6	Mayor a 0,6	% sobre total
<b>E</b>	0.0%	0.0%	2.2%	0.0%	0.0%	0.0%	0.0%	<b>0%</b>
<b>S</b>	0.0%	94.1%	54.3%	12.3%	1.4%	0.0%	0.0%	24%
<b>T</b>	0.0%	5.9%	37.0%	63.2%	17.1%	0.0%	0.0%	32%
<b>A</b>	0.0%	0.0%	6.5%	22.8%	77.1%	68.8%	0.0%	39%
<b>D</b>	0.0%	0.0%	0.0%	1.8%	4.3%	31.3%	0.0%	4%
<b>O</b>	0.0%	0.0%	0.0%	0.0%	0.0%	0.0%	0.0%	0%
<b>F</b>	0.0%	0.0%	0.0%	0.0%	0.0%	0.0%	0.0%	0%
<b>I</b>	0.0%	0.0%	0.0%	0.0%	0.0%	0.0%	0.0%	0%
<b>N</b>	0.0%	100.0%	100.0%	100.0%	100.0%	100.0%	0.0%	
<b>A</b>	0.0%	5.9%	63.0%	77.2%	95.7%	100.0%	0.0%	
<b>L</b>	0.0%	188.2%	43.5%	42.1%	-87.1%	-100.0%	0.0%	



agricultura de precisión de punta a punta  
consultoría - soporte - procesamiento

Ruta 28 Km. 4,5 – B1629NHA – Pilar, Pcia. de Buenos Aires - Argentina  
+549-11-5980-6561 gestiondeprecision@gmail.com  
[www.gestiondeprecision.com.ar](http://www.gestiondeprecision.com.ar)

CLIENTE

**CLIENTE S.A.**

CAMPO

**CAMPO**

TAREA

**ANALISIS DE INCENDIO POR  
VARIACION EN EL INDICE VERDE**

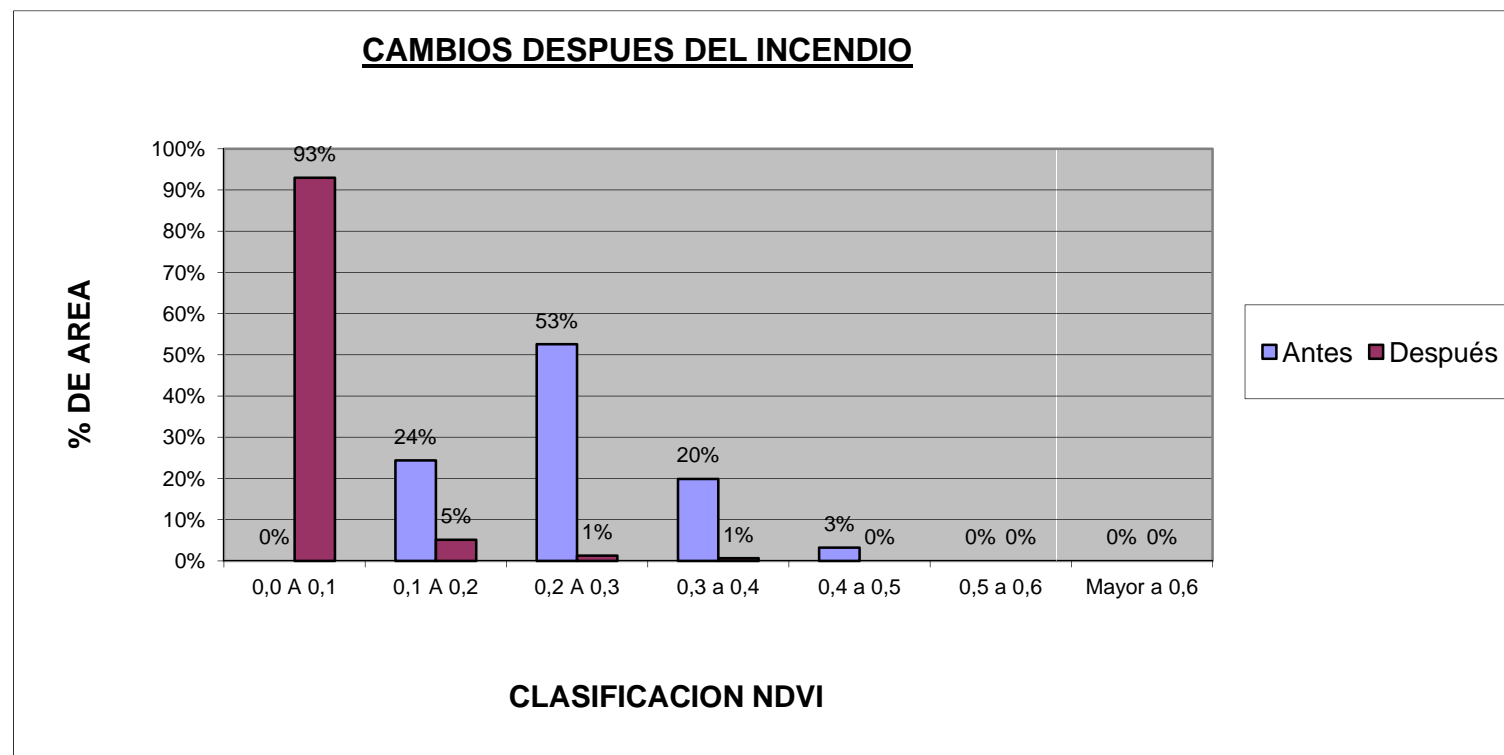
LOTE

**LOTE 3**

PLANO

**ESTADÍSTICAS DE  
PÉRDIDAS**

NOTAS:



**ESTADO INICIAL**

Cuenta de pixels

	0,0 A 0,1	0,1 A 0,2	0,2 A 0,3	0,3 a 0,4	0,4 a 0,5	0,5 a 0,6	Mayor a 0,6	Total sup 0,1
<b>E</b>	0	35	76	29	5	0	0	145
<b>S</b>	0	2	4	2	0	0	0	8
<b>T</b>	0	1	1	0	0	0	0	2
<b>A</b>	0	0	1	0	0	0	0	1
<b>D</b>	0	0	0	0	0	0	0	0
<b>O</b>	0	0	0	0	0	0	0	0
<b>F</b>	0	0	0	0	0	0	0	0
<b>I</b>	0	0	0	0	0	0	0	0
<b>N</b>	0	38	82	31	5	0	0	156
<b>A</b>	0	36	81	31	5	0	0	
<b>L</b>	Diferencias	145	-30	-80	-30	-5	0	0

Porcentajes

	0,0 A 0,1	0,1 A 0,2	0,2 A 0,3	0,3 a 0,4	0,4 a 0,5	0,5 a 0,6	Mayor a 0,6	% sobre total
<b>E</b>	0.0%	92.1%	92.7%	93.5%	100.0%	0.0%	0.0%	93%
<b>S</b>	0.0%	5.3%	4.9%	6.5%	0.0%	0.0%	0.0%	5%
<b>T</b>	0.0%	2.6%	1.2%	0.0%	0.0%	0.0%	0.0%	1%
<b>A</b>	0.0%	0.0%	1.2%	0.0%	0.0%	0.0%	0.0%	1%
<b>D</b>	0.0%	0.0%	0.0%	0.0%	0.0%	0.0%	0.0%	0%
<b>O</b>	0.0%	0.0%	0.0%	0.0%	0.0%	0.0%	0.0%	0%
<b>F</b>	0.0%	0.0%	0.0%	0.0%	0.0%	0.0%	0.0%	0%
<b>I</b>	0.0%	0.0%	0.0%	0.0%	0.0%	0.0%	0.0%	0%
<b>N</b>	0.0%	100.0%	100.0%	100.0%	100.0%	0.0%	0.0%	
<b>A</b>	0.0%	94.7%	98.8%	100.0%	100.0%	0.0%	0.0%	
<b>L</b>	Diferencias	0.0%	-78.9%	-97.6%	-96.8%	-100.0%	0.0%	0.0%



*agricultura de precisión de punta a punta*  
consultoría - soporte - procesamiento

Ruta 28 Km. 4,5 – B1629NHA – Pilar, Pcia. de Buenos Aires - Argentina  
+549-11-5980-6561 [gestiondeprecision@gmail.com](mailto:gestiondeprecision@gmail.com)  
[www.gestiondeprecision.com.ar](http://www.gestiondeprecision.com.ar)

CLIENTE

**CLIENTE S.A.**

CAMPO

**CAMPO**

TAREA

**ANALISIS DE INCENDIO POR  
VARIACION EN EL INDICE VERDE**

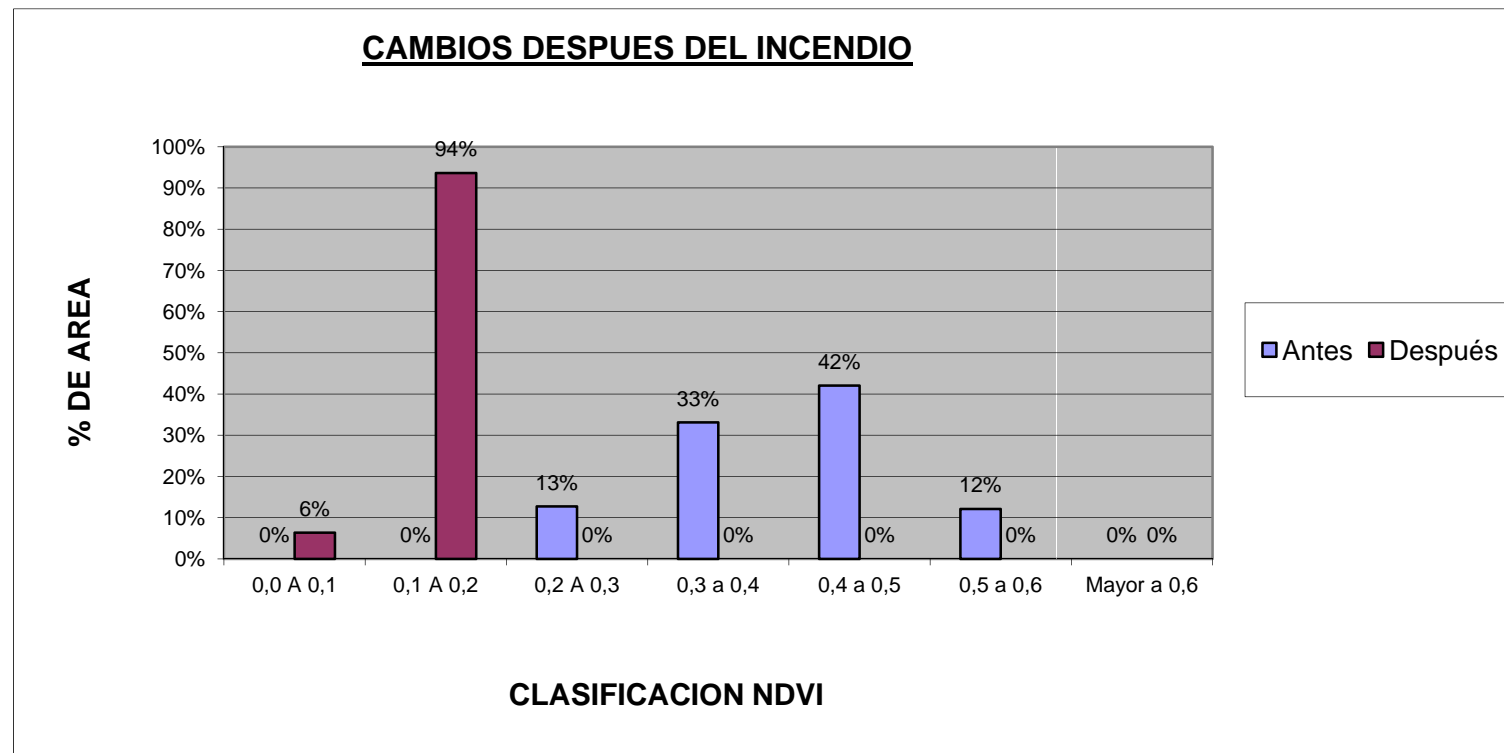
LOTE

**LOTE 4**

PLANO

**ESTADÍSTICAS DE  
PÉRDIDAS**

NOTAS:



**ESTADO INICIAL**

Cuenta de pixels

	0,0 A 0,1	0,1 A 0,2	0,2 A 0,3	0,3 a 0,4	0,4 a 0,5	0,5 a 0,6	Mayor a 0,6	Total sup 0,1
<b>E</b>	0	0	5	4	1	0	0	10
<b>S</b>	0	0	15	48	65	19	0	147
<b>T</b>	0	0	0	0	0	0	0	0
<b>A</b>	0	0	0	0	0	0	0	0
<b>D</b>	0	0	0	0	0	0	0	0
<b>O</b>	0	0	0	0	0	0	0	0
<b>F</b>	0	0	0	0	0	0	0	0
<b>I</b>	0	0	0	0	0	0	0	0
<b>N</b>	0	0	20	52	66	19	0	157
<b>A</b>	0	0	20	52	66	19	0	
<b>L</b>	10	147	-20	-52	-66	-19	0	

Porcentajes

	0,0 A 0,1	0,1 A 0,2	0,2 A 0,3	0,3 a 0,4	0,4 a 0,5	0,5 a 0,6	Mayor a 0,6	% sobre total
<b>E</b>	0.0%	0.0%	25.0%	7.7%	1.5%	0.0%	0.0%	6%
<b>S</b>	0.0%	0.0%	75.0%	92.3%	98.5%	100.0%	0.0%	94%
<b>T</b>	0.0%	0.0%	0.0%	0.0%	0.0%	0.0%	0.0%	0%
<b>A</b>	0.0%	0.0%	0.0%	0.0%	0.0%	0.0%	0.0%	0%
<b>D</b>	0.0%	0.0%	0.0%	0.0%	0.0%	0.0%	0.0%	0%
<b>O</b>	0.0%	0.0%	0.0%	0.0%	0.0%	0.0%	0.0%	0%
<b>F</b>	0.0%	0.0%	0.0%	0.0%	0.0%	0.0%	0.0%	0%
<b>I</b>	0.0%	0.0%	0.0%	0.0%	0.0%	0.0%	0.0%	0%
<b>N</b>	0.0%	0.0%	100.0%	100.0%	100.0%	100.0%	0.0%	
<b>A</b>	0.0%	0.0%	100.0%	100.0%	100.0%	100.0%	0.0%	
<b>L</b>	0.0%	0.0%	-100.0%	-100.0%	-100.0%	-100.0%	0.0%	



agricultura de precisión de punta a punta  
consultoría - soporte - procesamiento

Ruta 28 Km. 4,5 – B1629NHA – Pilar, Pcia. de Buenos Aires - Argentina  
+549-11-5980-6561 gestiondeprecision@gmail.com  
[www.gestiondeprecision.com.ar](http://www.gestiondeprecision.com.ar)

CLIENTE

**CLIENTE S.A.**

CAMPO

**CAMPO**

TAREA

**ANALISIS DE INCENDIO POR  
VARIACION EN EL INDICE VERDE**

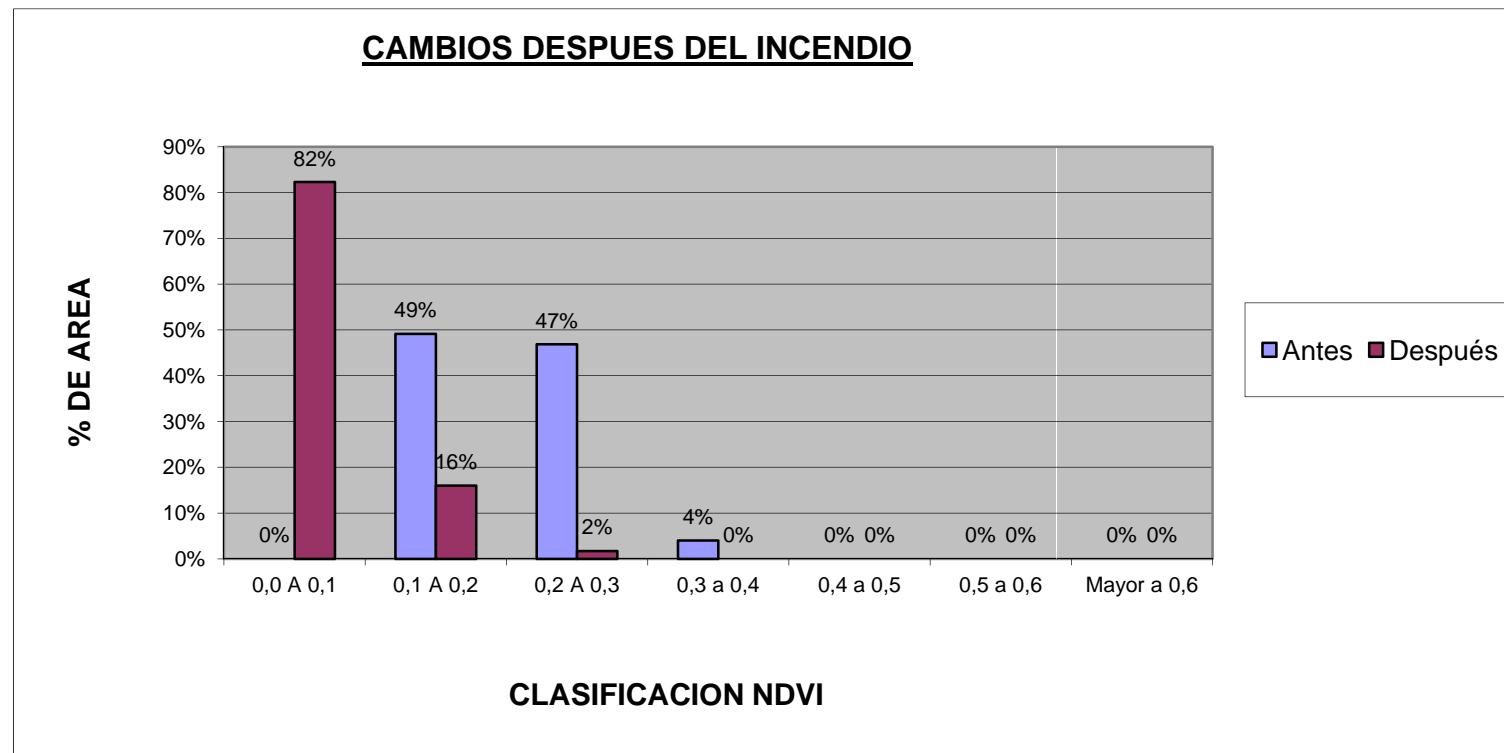
LOTE

**LOTE 5**

PLANO

**ESTADÍSTICAS DE  
PÉRDIDAS**

NOTAS:



**ESTADO INICIAL**

Cuenta de pixels

	0,0 A 0,1	0,1 A 0,2	0,2 A 0,3	0,3 a 0,4	0,4 a 0,5	0,5 a 0,6	Mayor a 0,6	Total sup 0,1
<b>E</b>	0	67	70	7	0	0	0	144
<b>S</b>	0	17	11	0	0	0	0	28
<b>T</b>	0	2	1	0	0	0	0	3
<b>A</b>	0	0	0	0	0	0	0	0
<b>D</b>	0	0	0	0	0	0	0	0
<b>O</b>	0	0	0	0	0	0	0	0
<b>F</b>	0	0	0	0	0	0	0	0
<b>I</b>	0	0	0	0	0	0	0	0
<b>N</b>	0	86	82	7	0	0	0	175
<b>A</b>	0	69	81	7	0	0	0	
<b>L</b>	Diferencias	144	-58	-79	-7	0	0	

Porcentajes

	0,0 A 0,1	0,1 A 0,2	0,2 A 0,3	0,3 a 0,4	0,4 a 0,5	0,5 a 0,6	Mayor a 0,6	% sobre total
<b>E</b>	0.0%	77.9%	85.4%	100.0%	0.0%	0.0%	0.0%	82%
<b>S</b>	0.0%	19.8%	13.4%	0.0%	0.0%	0.0%	0.0%	16%
<b>T</b>	0.0%	2.3%	1.2%	0.0%	0.0%	0.0%	0.0%	2%
<b>A</b>	0.0%	0.0%	0.0%	0.0%	0.0%	0.0%	0.0%	0%
<b>D</b>	0.0%	0.0%	0.0%	0.0%	0.0%	0.0%	0.0%	0%
<b>O</b>	0.0%	0.0%	0.0%	0.0%	0.0%	0.0%	0.0%	0%
<b>F</b>	0.0%	0.0%	0.0%	0.0%	0.0%	0.0%	0.0%	0%
<b>I</b>	0.0%	0.0%	0.0%	0.0%	0.0%	0.0%	0.0%	0%
<b>N</b>	0.0%	100.0%	100.0%	100.0%	0.0%	0.0%	0.0%	
<b>A</b>	0.0%	80.2%	98.8%	100.0%	0.0%	0.0%	0.0%	
<b>L</b>	Diferencias	0.0%	-67.4%	-96.3%	-100.0%	0.0%	0.0%	



agricultura de precisión de punta a punta  
consultoría - soporte - procesamiento

Ruta 28 Km. 4,5 – B1629NHA – Pilar, Pcia. de Buenos Aires - Argentina  
+549-11-5980-6561 [gestiondeprecision@gmail.com](mailto:gestiondeprecision@gmail.com)  
[www.gestiondeprecision.com.ar](http://www.gestiondeprecision.com.ar)



CLIENTE

**CLIENTE S.A.**

CAMPO

**CAMPO**

TAREA

**ANALISIS DE INCENDIO POR  
VARIACION EN EL INDICE VERDE**

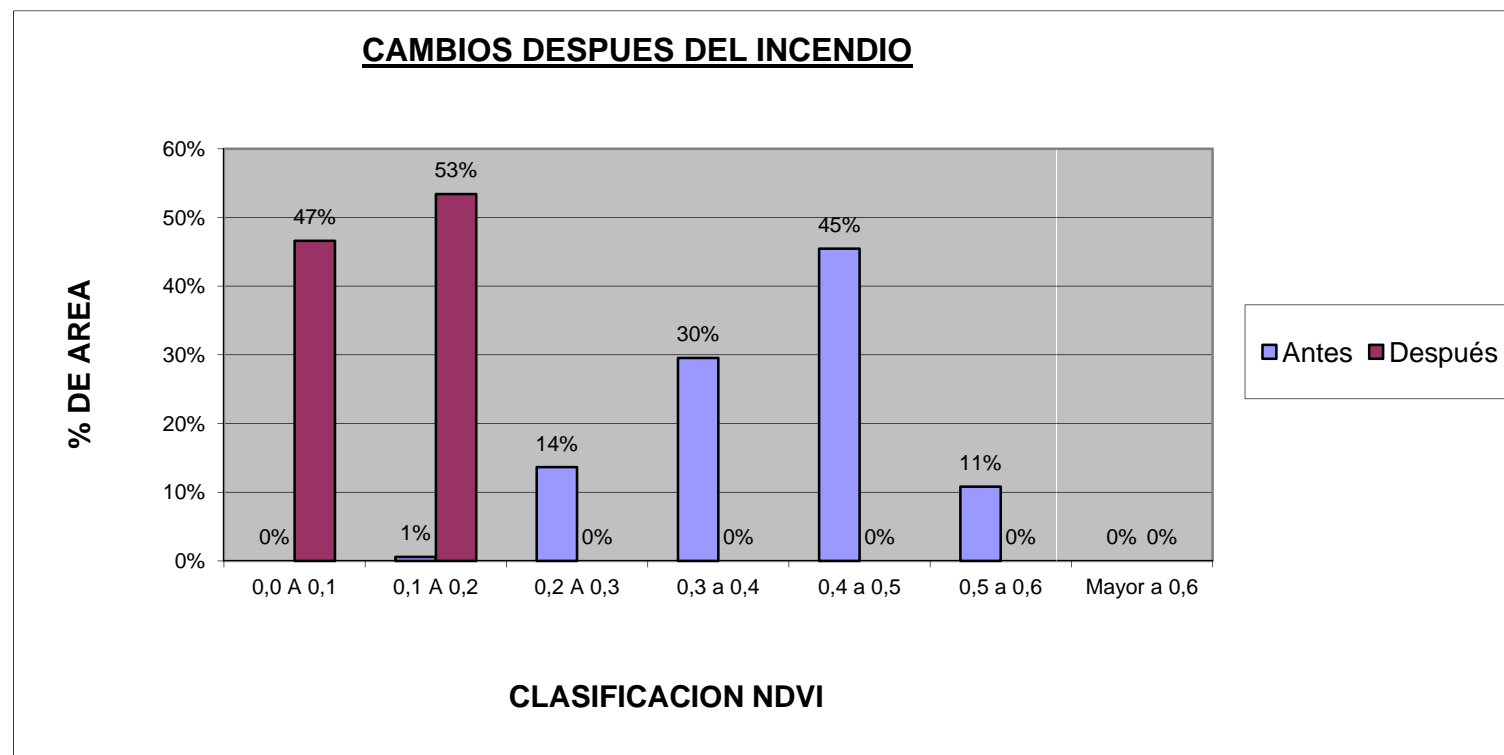
LOTE

**LOTE 6**

PLANO

**ESTADÍSTICAS DE  
PÉRDIDAS**

NOTAS:



**ESTADO INICIAL**

Cuenta de pixels

	0,0 A 0,1	0,1 A 0,2	0,2 A 0,3	0,3 a 0,4	0,4 a 0,5	0,5 a 0,6	Mayor a 0,6	Total sup 0,1
<b>E</b>	0	1	18	36	26	1	0	82
<b>S</b>	0	0	6	16	54	18	0	94
<b>T</b>	0	0	0	0	0	0	0	0
<b>A</b>	0	0	0	0	0	0	0	0
<b>D</b>	0	0	0	0	0	0	0	0
<b>O</b>	0	0	0	0	0	0	0	0
<b>F</b>	0	0	0	0	0	0	0	0
<b>I</b>	0	0	0	0	0	0	0	0
<b>N</b>	0	0	0	0	0	0	0	0
<b>A</b>	0	1	24	52	80	19	0	176
<b>L</b>	0	1	24	52	80	19	0	
Diferencias	82	93	-24	-52	-80	-19	0	

Porcentajes

	0,0 A 0,1	0,1 A 0,2	0,2 A 0,3	0,3 a 0,4	0,4 a 0,5	0,5 a 0,6	Mayor a 0,6	% sobre total
<b>E</b>	0.0%	100.0%	75.0%	69.2%	32.5%	5.3%	0.0%	47%
<b>S</b>	0.0%	0.0%	25.0%	30.8%	67.5%	94.7%	0.0%	53%
<b>T</b>	0.0%	0.0%	0.0%	0.0%	0.0%	0.0%	0.0%	0%
<b>A</b>	0.0%	0.0%	0.0%	0.0%	0.0%	0.0%	0.0%	0%
<b>D</b>	0.0%	0.0%	0.0%	0.0%	0.0%	0.0%	0.0%	0%
<b>O</b>	0.0%	0.0%	0.0%	0.0%	0.0%	0.0%	0.0%	0%
<b>F</b>	0.0%	0.0%	0.0%	0.0%	0.0%	0.0%	0.0%	0%
<b>I</b>	0.0%	0.0%	0.0%	0.0%	0.0%	0.0%	0.0%	0%
<b>N</b>	0.0%	100.0%	100.0%	100.0%	100.0%	100.0%	0.0%	
<b>A</b>	0.0%	100.0%	100.0%	100.0%	100.0%	100.0%	0.0%	
Diferencias	0.0%	9300.0%	-100.0%	-100.0%	-100.0%	-100.0%	0.0%	



agricultura de precisión de punta a punta  
consultoría - soporte - procesamiento

Ruta 28 Km. 4,5 – B1629NHA – Pilar, Pcia. de Buenos Aires - Argentina  
+549-11-5980-6561 [gestiondeprecision@gmail.com](mailto:gestiondeprecision@gmail.com)  
[www.gestiondeprecision.com.ar](http://www.gestiondeprecision.com.ar)

CLIENTE

**CLIENTE S.A.**

CAMPO

**CAMPO**

TAREA

**ANALISIS DE INCENDIO POR  
VARIACION EN EL INDICE VERDE**

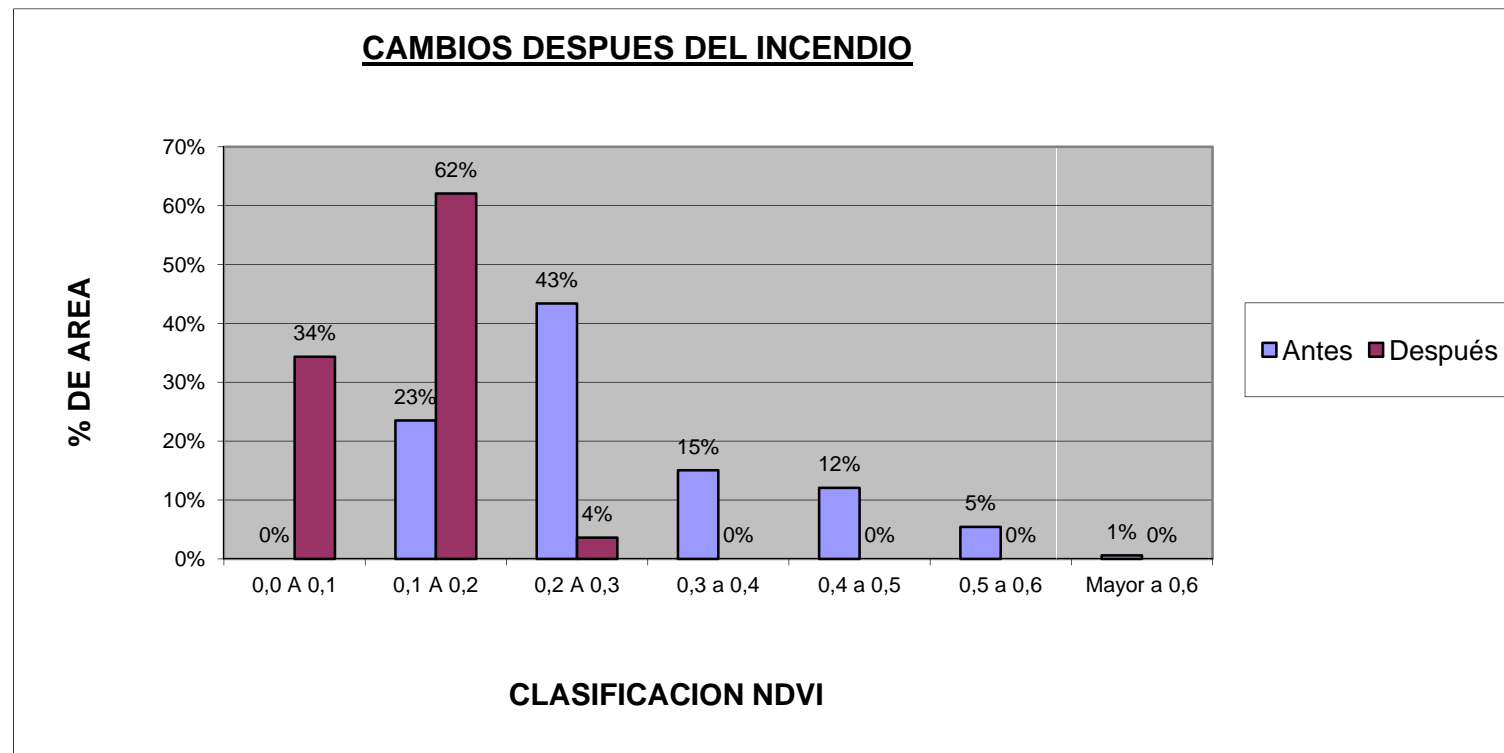
LOTE

**LOTE 7**

PLANO

**ESTADÍSTICAS DE  
PÉRDIDAS**

NOTAS:



**ESTADO INICIAL**

Cuenta de pixels

	0,0 A 0,1	0,1 A 0,2	0,2 A 0,3	0,3 a 0,4	0,4 a 0,5	0,5 a 0,6	Mayor a 0,6	Total sup 0,1
<b>E</b>	0	12	23	13	4	4	1	57
<b>S</b>	0	27	49	11	11	5	0	103
<b>T</b>	0	0	0	1	5	0	0	6
<b>A</b>	0	0	0	0	0	0	0	0
<b>D</b>	0	0	0	0	0	0	0	0
<b>O</b>	0	0	0	0	0	0	0	0
<b>F</b>	0	0	0	0	0	0	0	0
<b>I</b>	0	0	0	0	0	0	0	0
<b>N</b>	0	39	72	25	20	9	1	166
<b>A</b>	0	12	72	25	20	9	1	
<b>L</b>	Diferencias	57	64	-66	-25	-20	-9	-1

Porcentajes

	0,0 A 0,1	0,1 A 0,2	0,2 A 0,3	0,3 a 0,4	0,4 a 0,5	0,5 a 0,6	Mayor a 0,6	% sobre total
<b>E</b>	0.0%	30.8%	31.9%	52.0%	20.0%	44.4%	100.0%	34%
<b>S</b>	0.0%	69.2%	68.1%	44.0%	55.0%	55.6%	0.0%	62%
<b>T</b>	0.0%	0.0%	0.0%	4.0%	25.0%	0.0%	0.0%	4%
<b>A</b>	0.0%	0.0%	0.0%	0.0%	0.0%	0.0%	0.0%	0%
<b>D</b>	0.0%	0.0%	0.0%	0.0%	0.0%	0.0%	0.0%	0%
<b>O</b>	0.0%	0.0%	0.0%	0.0%	0.0%	0.0%	0.0%	0%
<b>F</b>	0.0%	0.0%	0.0%	0.0%	0.0%	0.0%	0.0%	0%
<b>I</b>	0.0%	0.0%	0.0%	0.0%	0.0%	0.0%	0.0%	0%
<b>N</b>	0.0%	100.0%	100.0%	100.0%	100.0%	100.0%	100.0%	100.0%
<b>A</b>	0.0%	30.8%	100.0%	100.0%	100.0%	100.0%	100.0%	100.0%
<b>L</b>	Diferencias	0.0%	164.1%	-91.7%	-100.0%	-100.0%	-100.0%	-100.0%



agricultura de precisión de punta a punta  
consultoría - soporte - procesamiento

Ruta 28 Km. 4,5 – B1629NHA – Pilar, Pcia. de Buenos Aires - Argentina  
+549-11-5980-6561 [gestiondeprecision@gmail.com](mailto:gestiondeprecision@gmail.com)  
[www.gestiondeprecision.com.ar](http://www.gestiondeprecision.com.ar)

CLIENTE

**CLIENTE S.A.**

CAMPO

**CAMPO**

TAREA

**ANALISIS DE INCENDIO POR  
VARIACION EN EL INDICE VERDE**

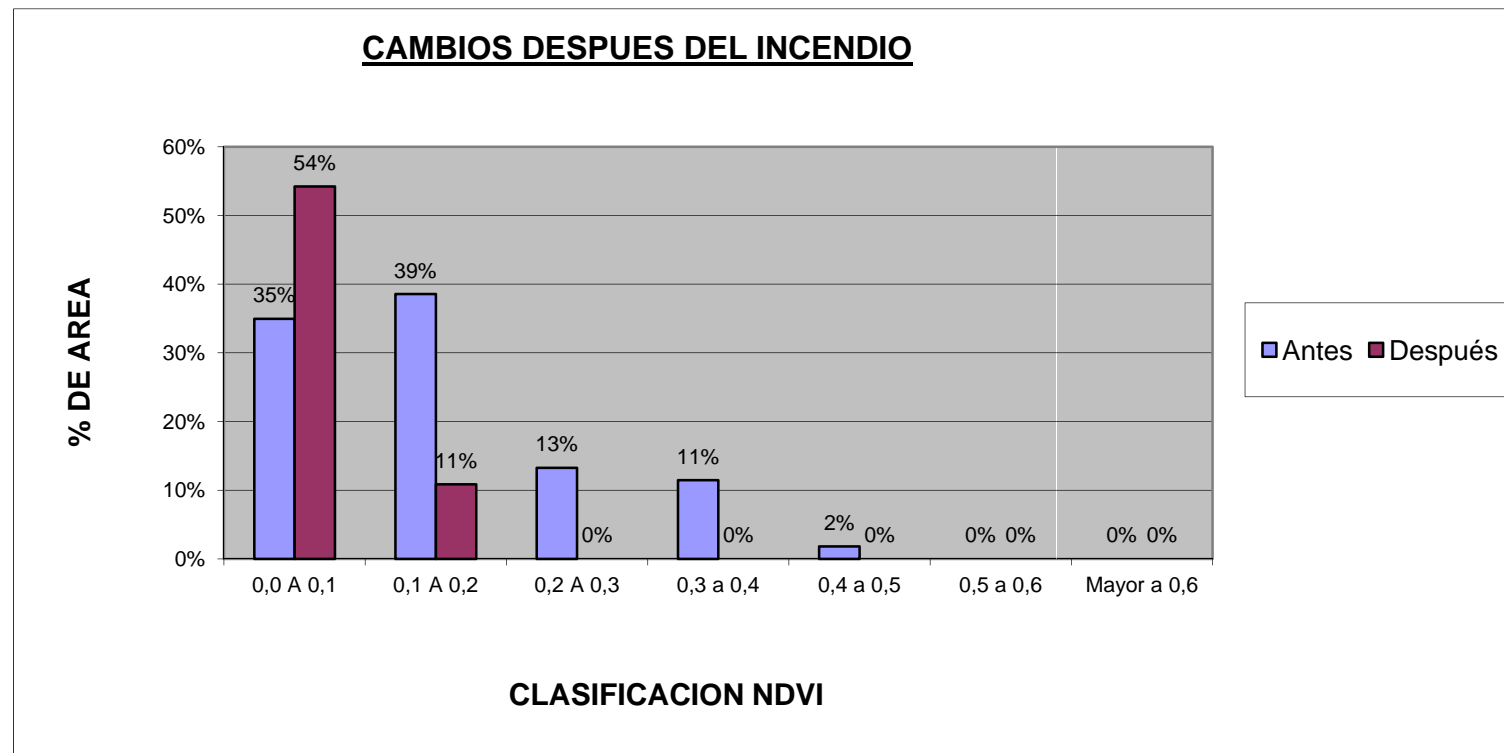
LOTE

**LOTE 8**

PLANO

**ESTADÍSTICAS DE  
PÉRDIDAS**

NOTAS:



**ESTADO INICIAL**

Cuenta de pixels

	0,0 A 0,1	0,1 A 0,2	0,2 A 0,3	0,3 a 0,4	0,4 a 0,5	0,5 a 0,6	Mayor a 0,6	Total sup 0,1
<b>E</b>	54	59	16	13	2	0	0	90
<b>S</b>	4	5	6	6	1	0	0	18
<b>T</b>	0	0	0	0	0	0	0	0
<b>A</b>	0	0	0	0	0	0	0	0
<b>D</b>	0	0	0	0	0	0	0	0
<b>O</b>	0	0	0	0	0	0	0	0
<b>F</b>	0	0	0	0	0	0	0	0
<b>I</b>	0	0	0	0	0	0	0	0
<b>N</b>	58	64	22	19	3	0	0	166
<b>A</b>	4	59	22	19	3	0	0	
<b>L</b>	32	-46	-22	-19	-3	0	0	

Porcentajes

	0,0 A 0,1	0,1 A 0,2	0,2 A 0,3	0,3 a 0,4	0,4 a 0,5	0,5 a 0,6	Mayor a 0,6	% sobre total
<b>E</b>	93.1%	92.2%	72.7%	68.4%	66.7%	0.0%	0.0%	54%
<b>S</b>	6.9%	7.8%	27.3%	31.6%	33.3%	0.0%	0.0%	11%
<b>T</b>	0.0%	0.0%	0.0%	0.0%	0.0%	0.0%	0.0%	0%
<b>A</b>	0.0%	0.0%	0.0%	0.0%	0.0%	0.0%	0.0%	0%
<b>D</b>	0.0%	0.0%	0.0%	0.0%	0.0%	0.0%	0.0%	0%
<b>O</b>	0.0%	0.0%	0.0%	0.0%	0.0%	0.0%	0.0%	0%
<b>F</b>	0.0%	0.0%	0.0%	0.0%	0.0%	0.0%	0.0%	0%
<b>I</b>	0.0%	0.0%	0.0%	0.0%	0.0%	0.0%	0.0%	0%
<b>N</b>	100.0%	100.0%	100.0%	100.0%	100.0%	0.0%	0.0%	
<b>A</b>	6.9%	92.2%	100.0%	100.0%	100.0%	0.0%	0.0%	
<b>L</b>	55.2%	-71.9%	-100.0%	-100.0%	-100.0%	0.0%	0.0%	



agricultura de precisión de punta a punta  
consultoría - soporte - procesamiento

Ruta 28 Km. 4,5 – B1629NHA – Pilar, Pcia. de Buenos Aires - Argentina  
+549-11-5980-6561 gestiondeprecision@gmail.com  
[www.gestiondeprecision.com.ar](http://www.gestiondeprecision.com.ar)