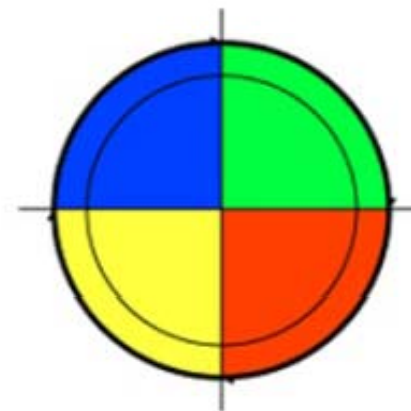


CLIENTE S.A.

# CAMPO EL UNO

INFORME DE COSECHA

CAMPAÑA 2011-12



**gestión de  
precisión**

**agrícola**

*agricultura de precisión de punta a punta  
consultoría - soporte - procesamiento*

CLIENTE

CLIENTE S.A.

CAMPO

EL UNO

TAREA

COSECHA DE SOJA  
CAMPAÑA 2011-12

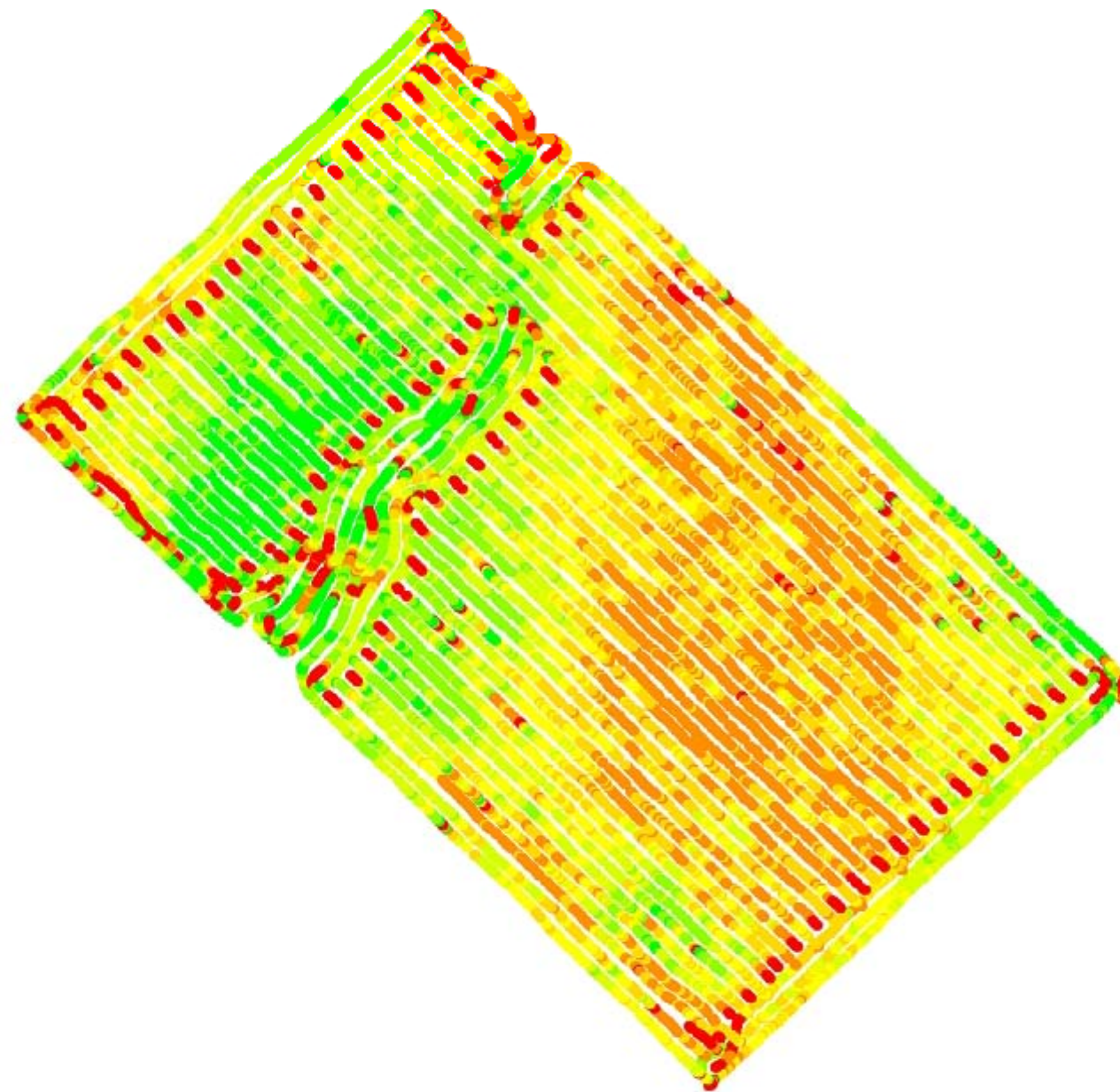
LOTE

EL GRANDE

PLANO

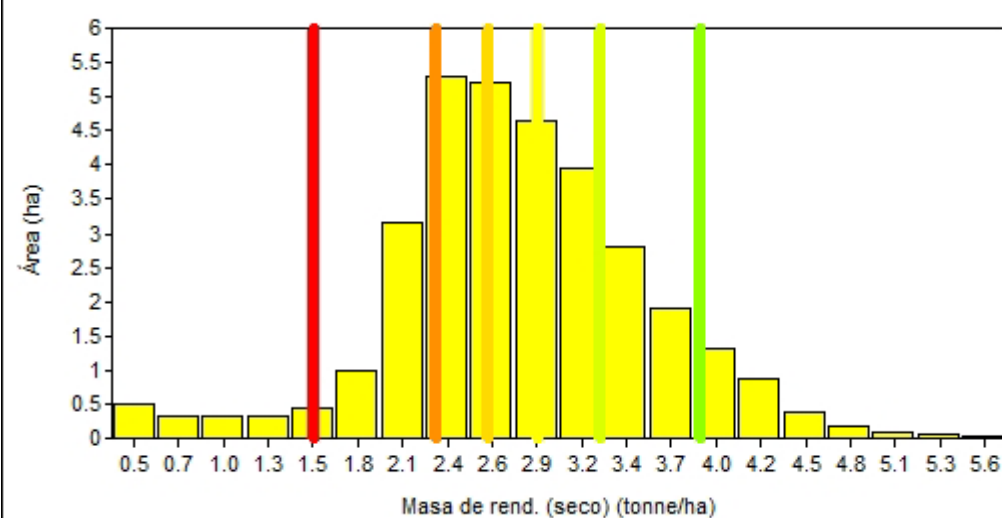
RENDIMIENTO  
SECO EN BRUTO

NOTAS:



0 75m

N



Masa de rend. (seco) (tonne/ha)	
3.89 - 13.20	(2.70 ha)
3.28 - 3.89	(5.21 ha)
2.91 - 3.28	(5.78 ha)
2.61 - 2.91	(5.45 ha)
2.30 - 2.61	(6.33 ha)
1.56 - 2.30	(5.75 ha)
0.34 - 1.56	(1.66 ha)



agricultura de precisión de punta a punta  
consultoría - soporte - procesamiento

Ruta 28 Km. 4,5 - B1629NHA - Pilar, Pcia. de Buenos Aires - Argentina  
+549-11-5980-6561 [gestiondeprecision@gmail.com](mailto:gestiondeprecision@gmail.com)  
[www.gestiondeprecision.com.ar](http://www.gestiondeprecision.com.ar)

CLIENTE

CLIENTE S.A.

CAMPO

EL UNO

TAREA

COSECHA DE SOJA  
CAMPAÑA 2011-12

LOTE

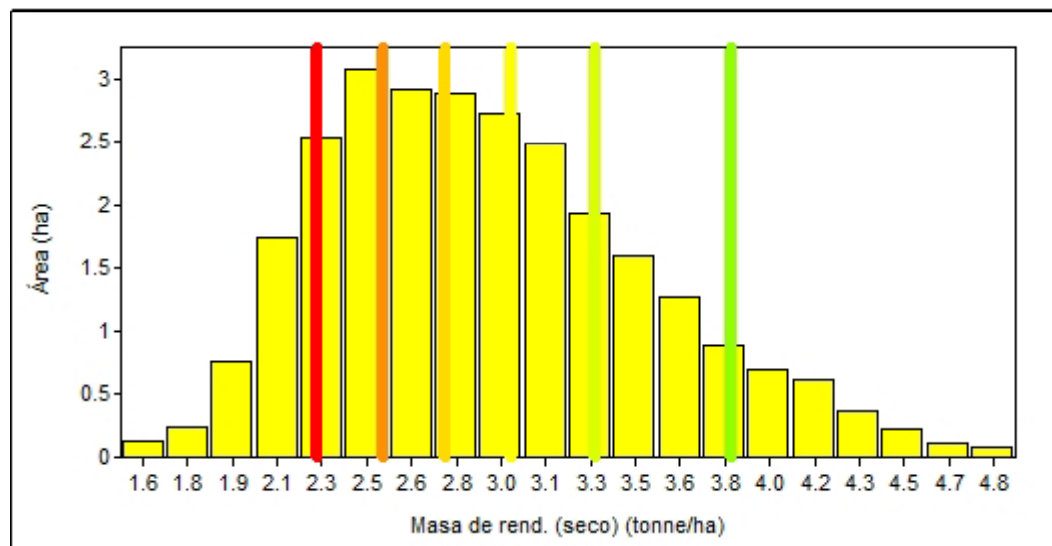
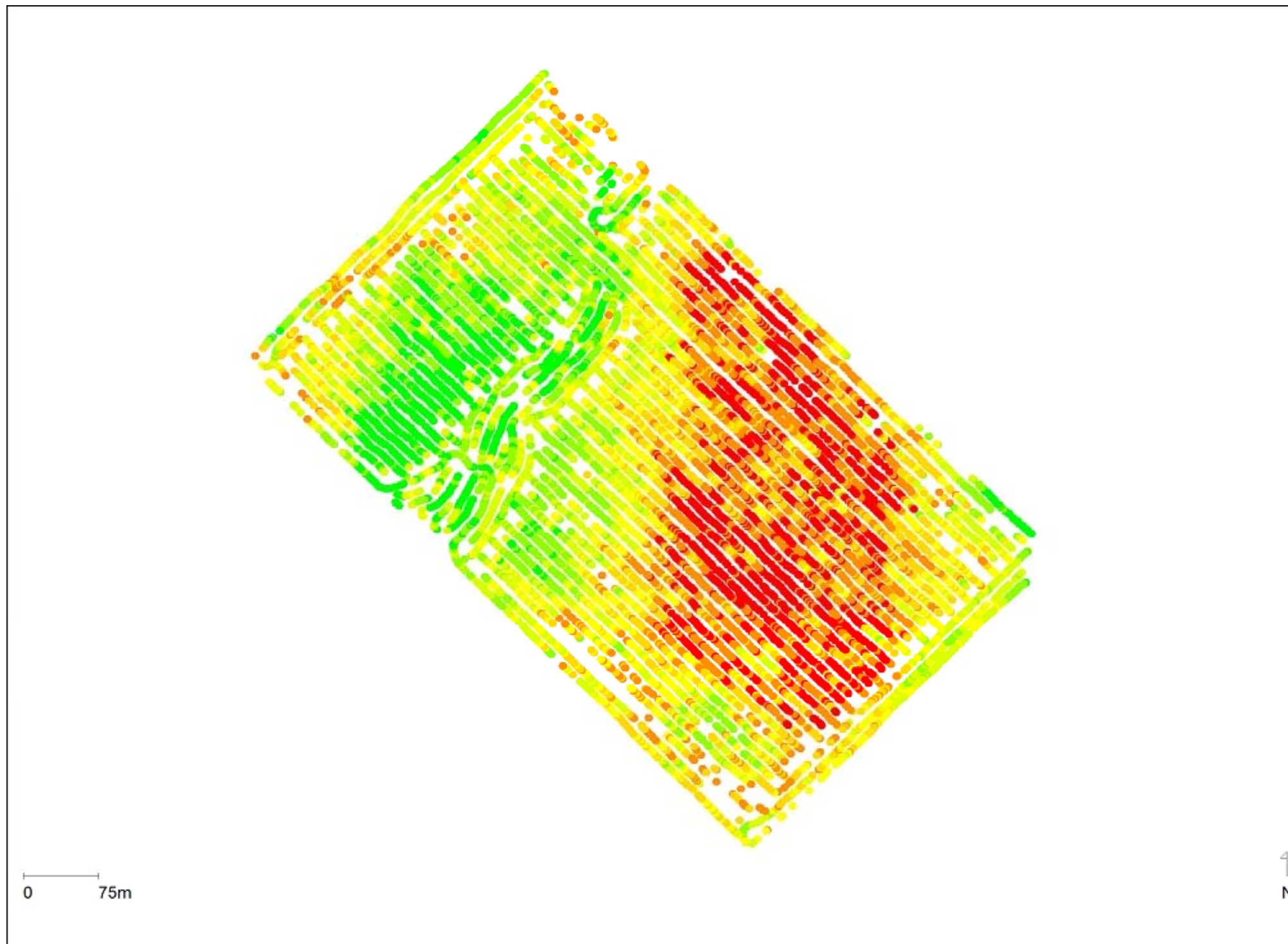
EL GRANDE

PLANO

RENDIMIENTO  
SECO

NOTAS:

ESCALA RELATIVA



Masa de rend. (seco) (tonne/ha)	
3.84 - 6.11	(2.48 ha)
3.32 - 3.84	(4.13 ha)
3.01 - 3.32	(4.48 ha)
2.75 - 3.01	(4.17 ha)
2.52 - 2.75	(4.00 ha)
2.27 - 2.52	(4.31 ha)
1.52 - 2.27	(3.81 ha)



agricultura de precisión de punta a punta  
consultoría - soporte - procesamiento

Ruta 28 Km. 4,5 - B1629NHA - Pilar, Pcia. de Buenos Aires - Argentina  
+549-11-5980-6561 [gestiondeprecision@gmail.com](mailto:gestiondeprecision@gmail.com)  
[www.gestiondeprecision.com.ar](http://www.gestiondeprecision.com.ar)



CLIENTE

CLIENTE S.A.

CAMPO

EL UNO

TAREA

COSECHA DE SOJA  
CAMPAÑA 2011-12

LOTE

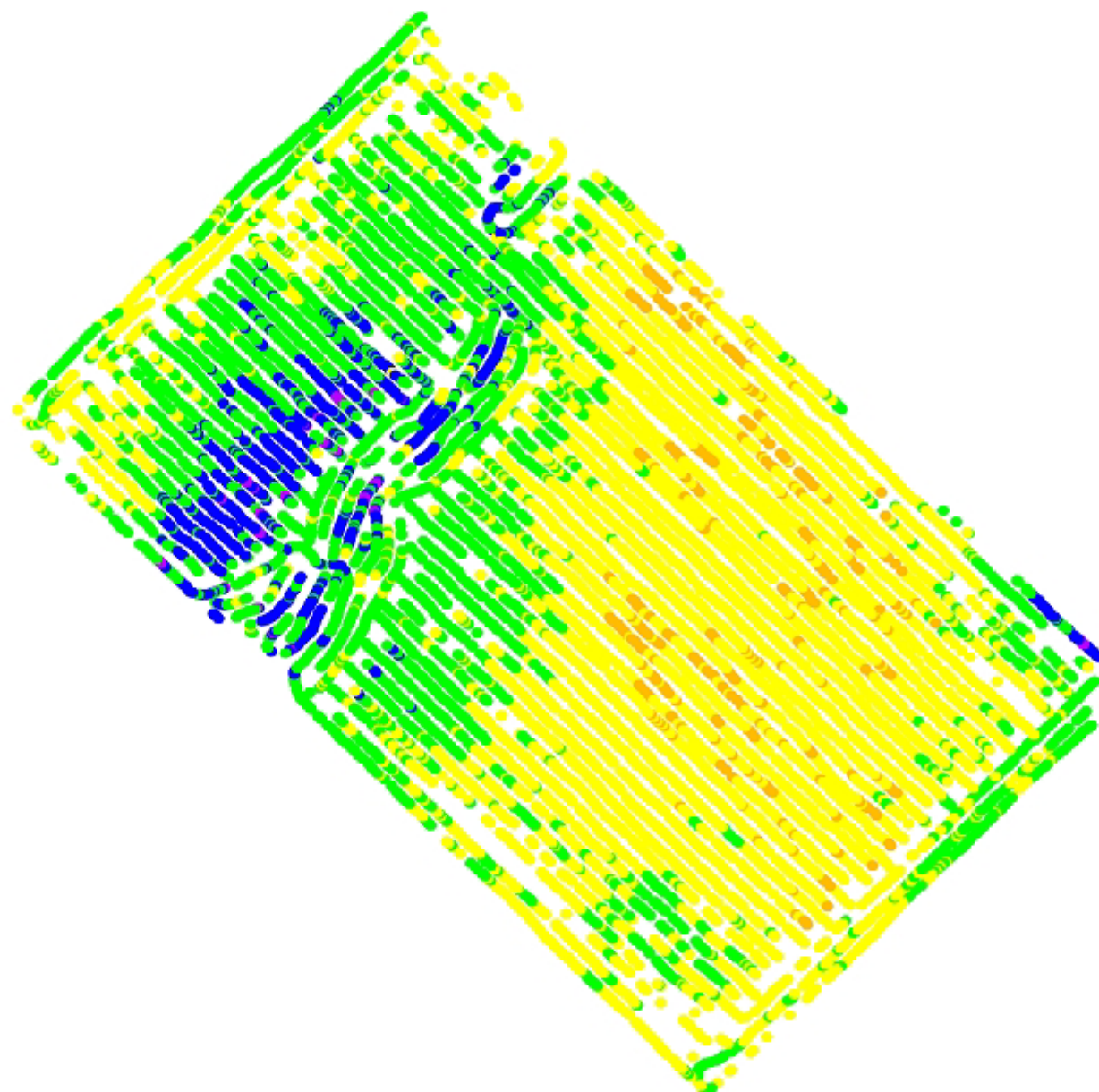
EL GRANDE

PLANO

RENDIMIENTO  
SECO

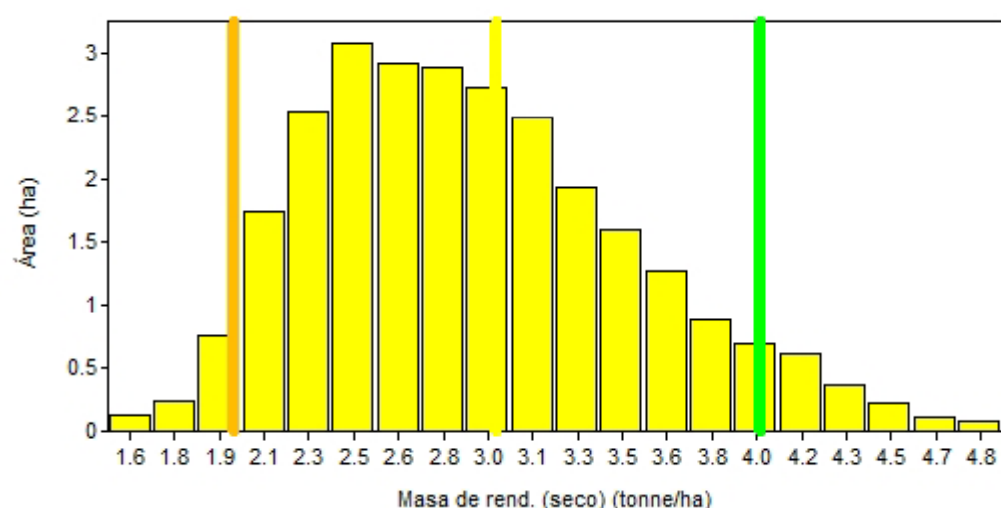
NOTAS:

ESCALA ABSOLUTA



0 75m

↑  
N



Masa de rend. (seco)  
(tonne/ha)

6.00 - 10.00 ( 0.00 ha)
5.00 - 6.00 ( 0.08 ha)
4.00 - 5.00 ( 1.70 ha)
3.00 - 4.00 ( 9.41 ha)
2.00 - 3.00 (15.28 ha)
1.00 - 2.00 ( 0.91 ha)
0.00 - 1.00 ( 0.00 ha)



agricultura de precisión de punta a punta  
consultoría - soporte - procesamiento

Ruta 28 Km. 4,5 - B1629NHA - Pilar, Pcia. de Buenos Aires - Argentina  
+549-11-5980-6561 [gestiondeprecision@gmail.com](mailto:gestiondeprecision@gmail.com)  
[www.gestiondeprecision.com.ar](http://www.gestiondeprecision.com.ar)

CLIENTE

CLIENTE S.A.

CAMPO

EL UNO

TAREA

COSECHA DE SOJA  
CAMPAÑA 2011-12

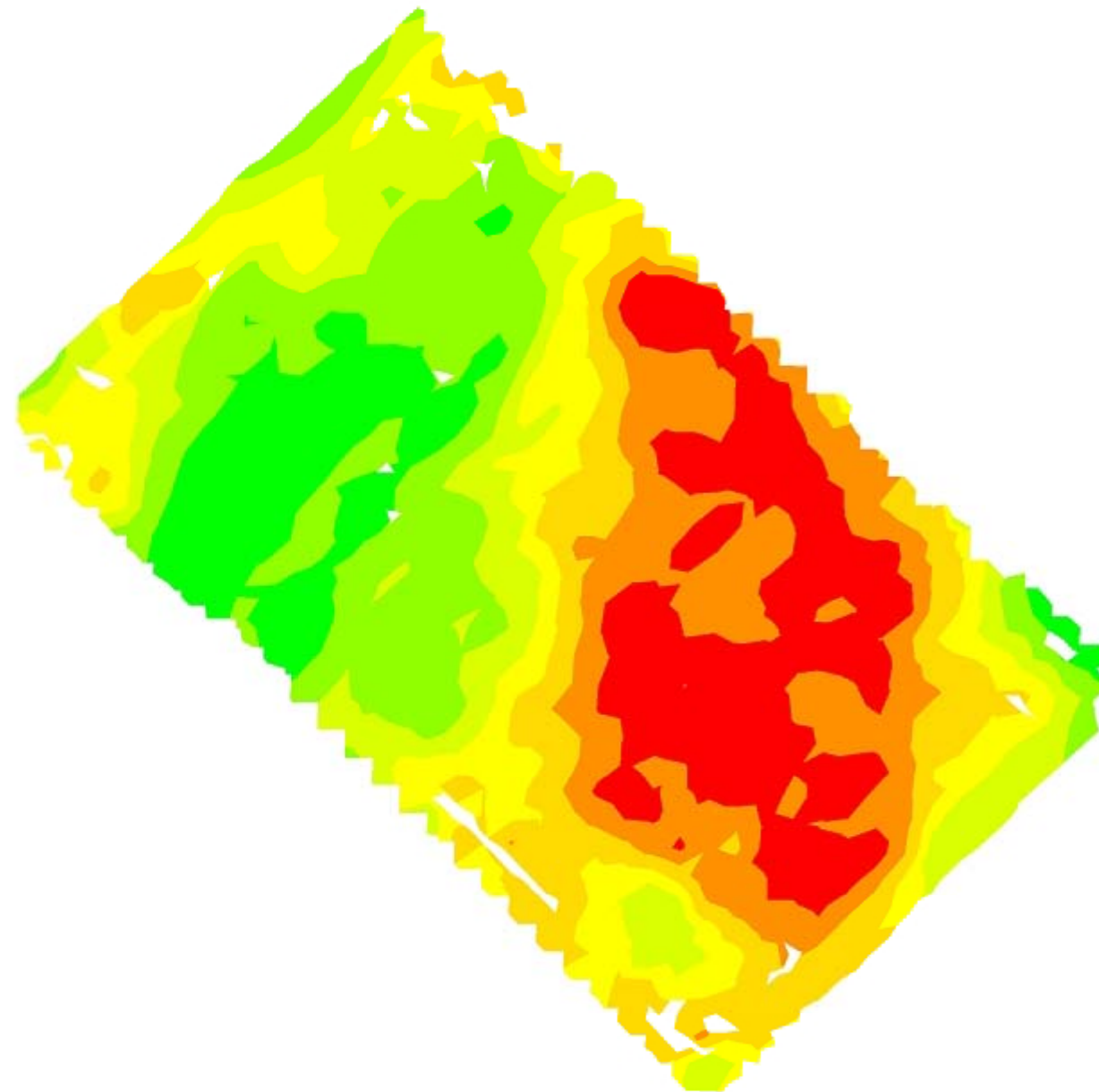
LOTE

EL GRANDE

PLANO

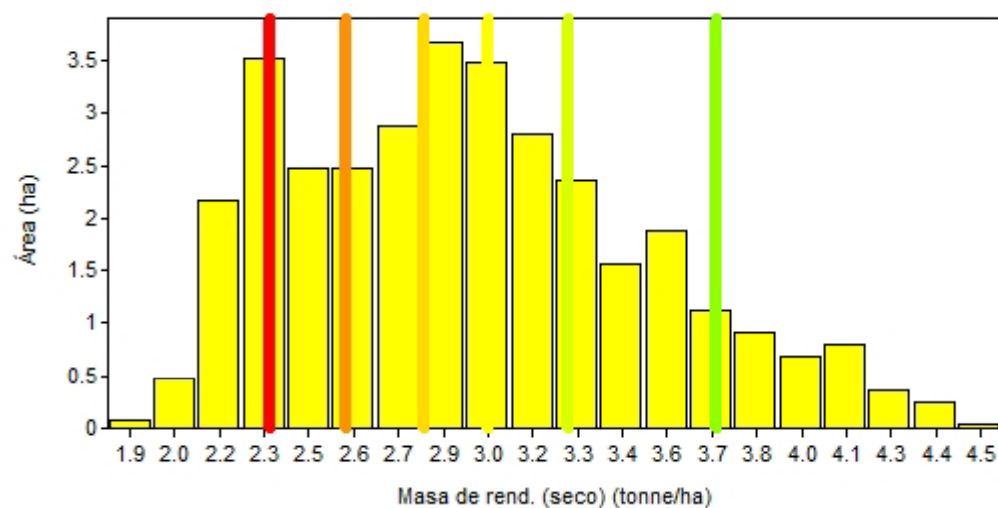
RENDIMIENTO  
SECO INTERPOLADO

NOTAS:



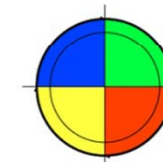
0 75m

N



Masa de rend. (seco)  
(tonne/ha)

3.73 - 4.77	(3.07 ha)
3.27 - 3.73	(5.26 ha)
3.02 - 3.27	(4.28 ha)
2.82 - 3.02	(4.31 ha)
2.58 - 2.82	(4.02 ha)
2.34 - 2.58	(4.42 ha)
1.84 - 2.34	(4.88 ha)



gestión de  
precisión  
agrícola

agricultura de precisión de punta a punta  
consultoría - soporte - procesamiento

Ruta 28 Km. 4,5 - B1629NHA - Pilar, Pcia. de Buenos Aires - Argentina  
+549-11-5980-6561 [gestiondeprecision@gmail.com](mailto:gestiondeprecision@gmail.com)  
[www.gestiondeprecision.com.ar](http://www.gestiondeprecision.com.ar)

CLIENTE

CLIENTE S.A.

CAMPO

EL UNO

TAREA

COSECHA DE SOJA  
CAMPAÑA 2011-12

LOTE

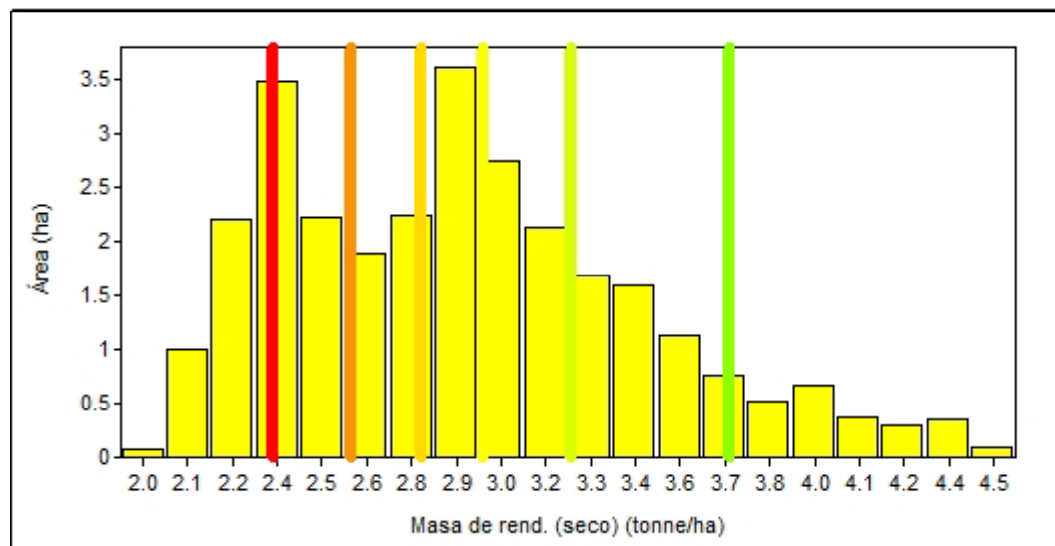
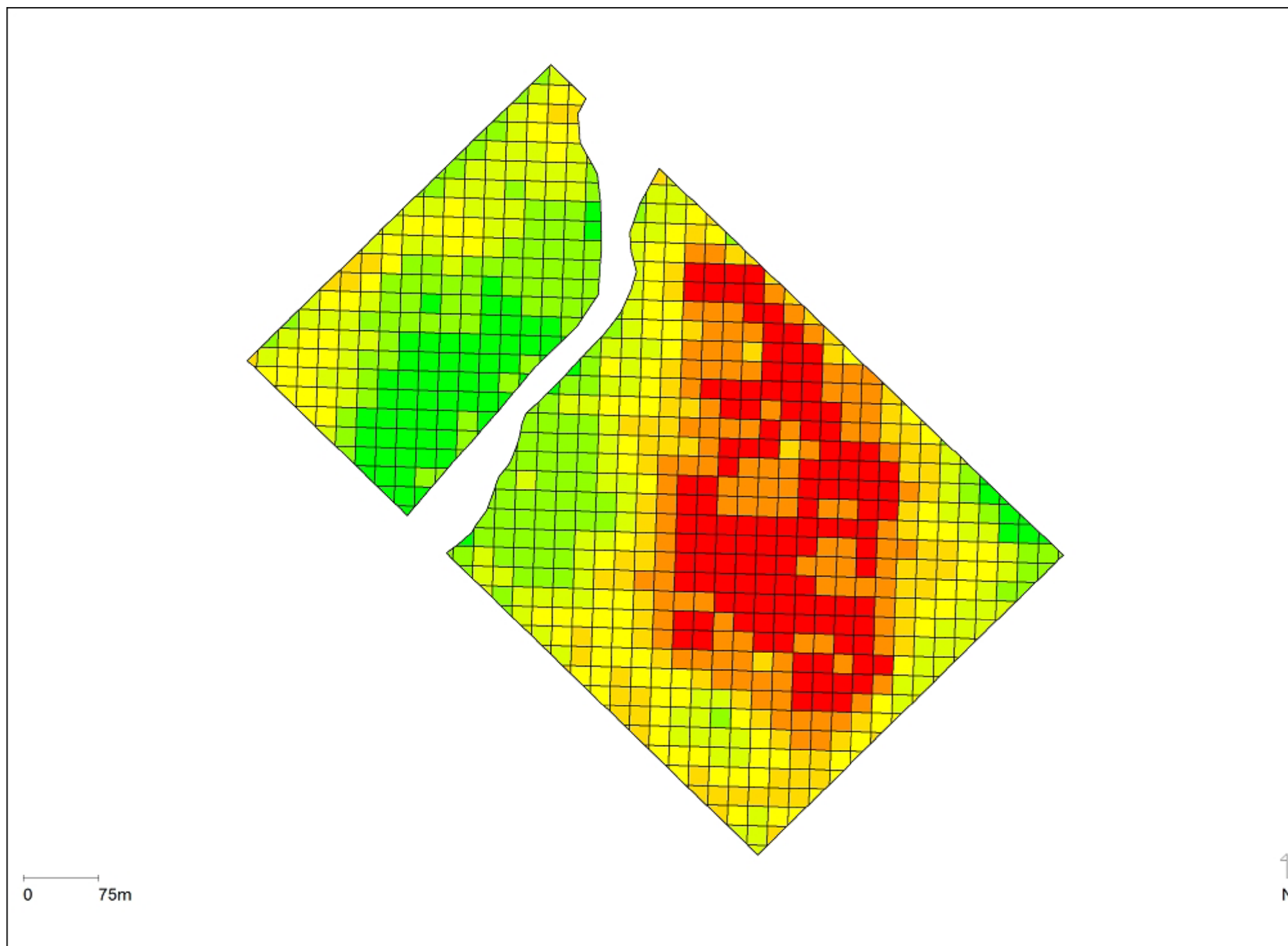
EL GRANDE

PLANO

RENDIMIENTO  
SECO INTERPOLADO

NOTAS:

EN GRILLA EXTENDIDO A  
TODO EL LOTE



Masa de rend. (seco)  
(tonne/ha)

3.70 - 4.73	(2.45 ha)
3.23 - 3.70	(4.89 ha)
2.97 - 3.23	(4.79 ha)
2.78 - 2.97	(4.33 ha)
2.57 - 2.78	(3.43 ha)
2.34 - 2.57	(4.35 ha)
1.89 - 2.34	(4.89 ha)



agricultura de precisión de punta a punta  
consultoría - soporte - procesamiento

Ruta 28 Km. 4,5 - B1629NHA - Pilar, Pcia. de Buenos Aires - Argentina  
+549-11-5980-6561 [gestiondeprecision@gmail.com](mailto:gestiondeprecision@gmail.com)  
[www.gestiondeprecision.com.ar](http://www.gestiondeprecision.com.ar)



CLIENTE

CLIENTE S.A.

CAMPO

EL UNO

TAREA

COSECHA DE SOJA  
CAMPAÑA 2011-12

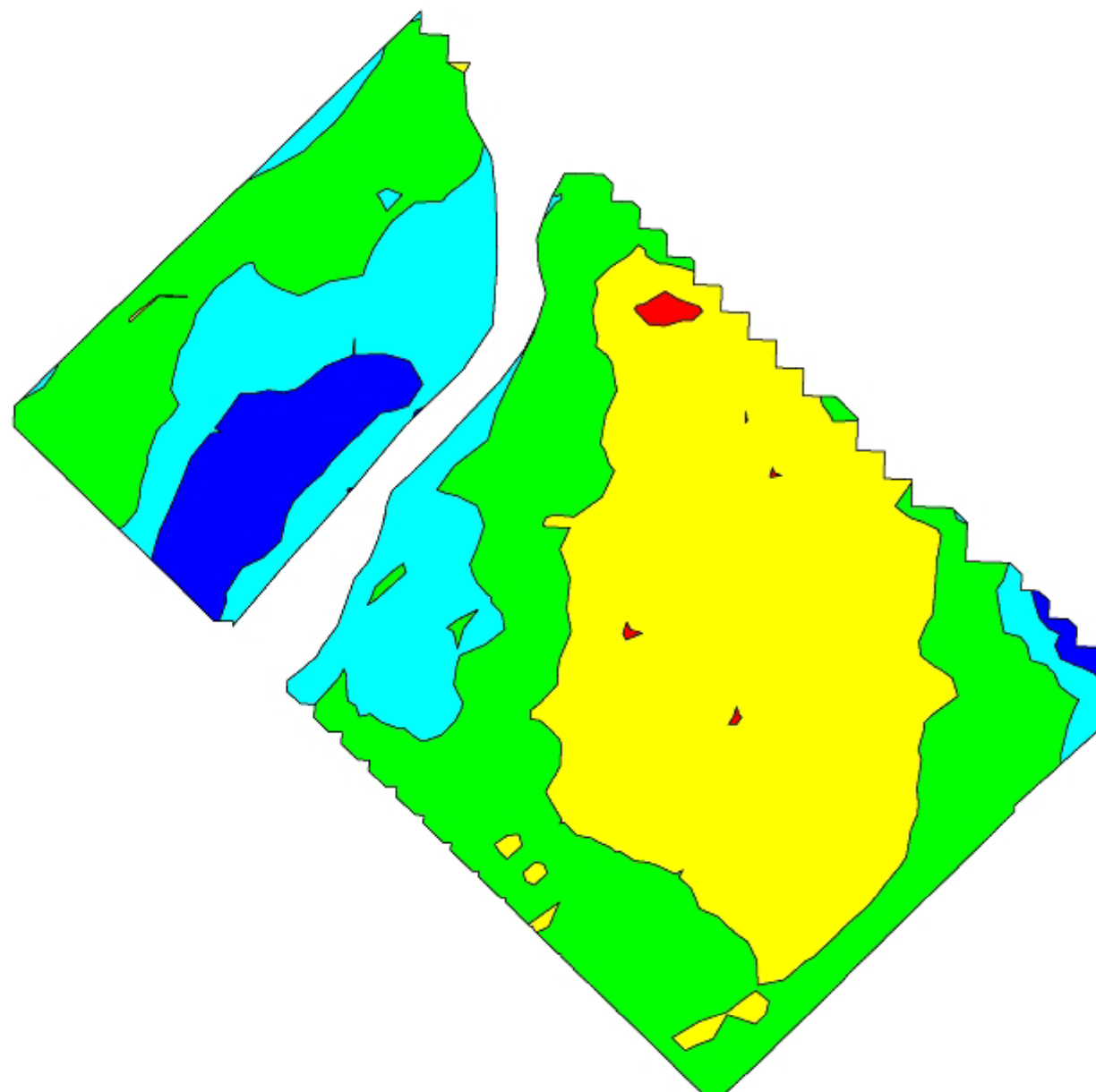
LOTE

EL GRANDE

PLANO

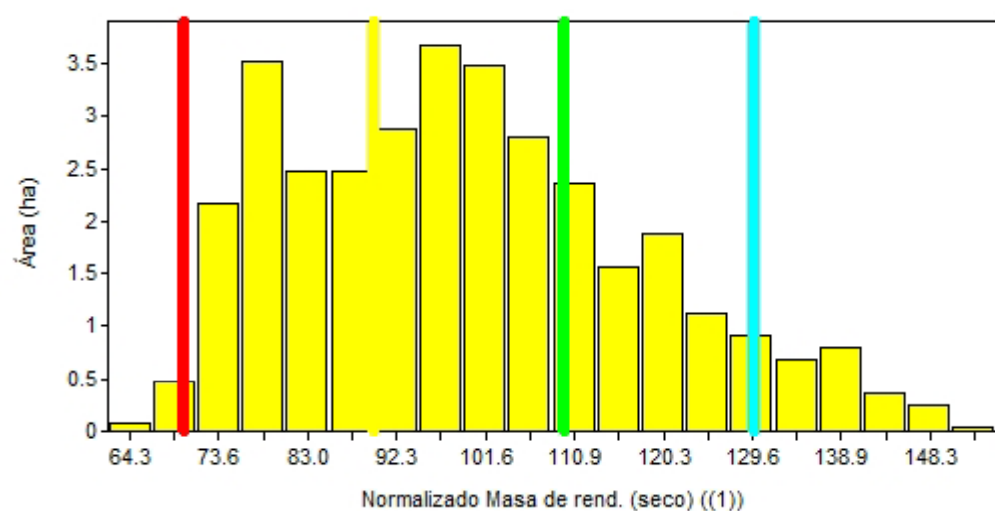
RENDIMIENTO  
SECO NORMALIZADO

NOTAS:



0 75m

N



Normalizado Masa de rend. (seco)  
((1))

Blue	130.00 - 200.00	( 1.68 ha)
Cyan	110.00 - 130.00	( 5.08 ha)
Green	90.00 - 110.00	(11.40 ha)
Yellow	70.00 - 90.00	(10.35 ha)
Red	0.00 - 70.00	( 0.09 ha)



agricultura de precisión de punta a punta  
consultoría - soporte - procesamiento

Ruta 28 Km. 4,5 - B1629NHA - Pilar, Pcia. de Buenos Aires - Argentina  
+549-11-5980-6561 [gestiondeprecision@gmail.com](mailto:gestiondeprecision@gmail.com)  
[www.gestiondeprecision.com.ar](http://www.gestiondeprecision.com.ar)

CLIENTE

CLIENTE S.A.

CAMPO

EL UNO

TAREA

COSECHA DE SOJA  
CAMPAÑA 2011-12

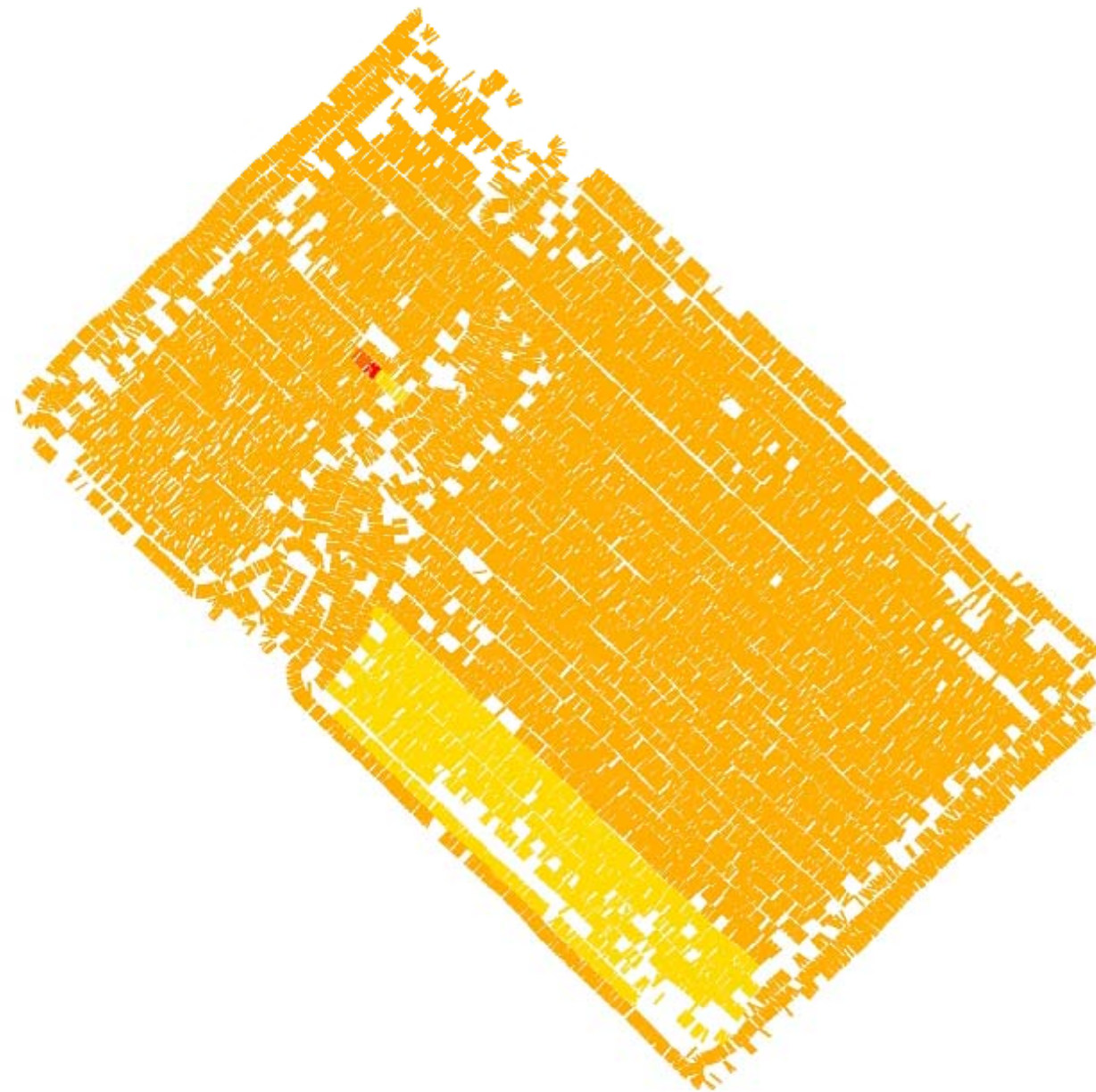
LOTE

EL GRANDE

PLANO

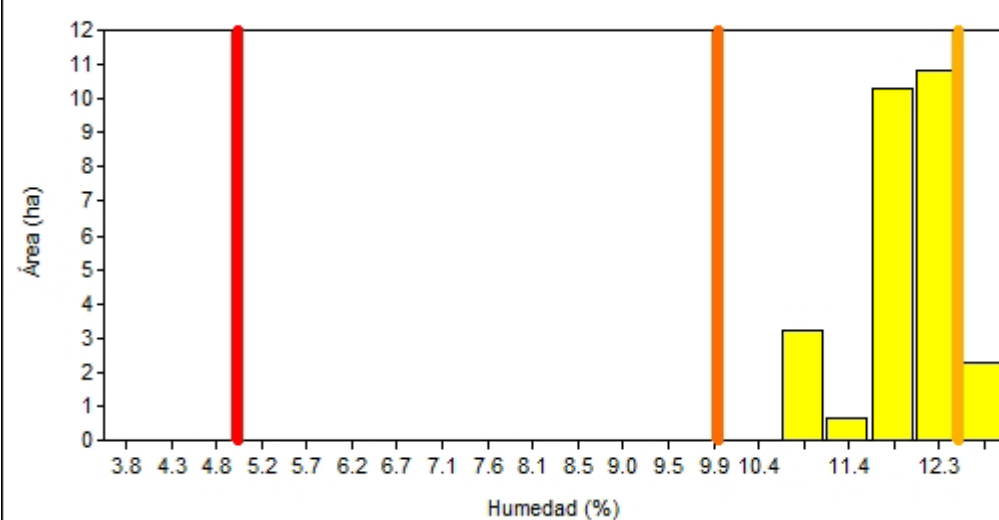
HUMEDAD

NOTAS:

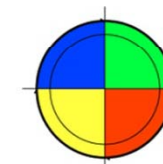


0 75m

N



Humedad (%)	
27.50 - 30.00	( 0.00 ha)
25.00 - 27.50	( 0.00 ha)
22.50 - 25.00	( 0.00 ha)
20.00 - 22.50	( 0.00 ha)
17.50 - 20.00	( 0.00 ha)
15.00 - 17.50	( 0.00 ha)
12.50 - 15.00	( 2.58 ha)
10.00 - 12.50	(24.78 ha)
5.00 - 10.00	( 0.01 ha)
0.00 - 5.00	( 0.01 ha)



gestión de  
precisión  
agrícola

agricultura de precisión de punta a punta  
consultoría - soporte - procesamiento

Ruta 28 Km. 4,5 - B1629NHA - Pilar, Pcia. de Buenos Aires - Argentina  
+549-11-5980-6561 [gestiondeprecision@gmail.com](mailto:gestiondeprecision@gmail.com)  
[www.gestiondeprecision.com.ar](http://www.gestiondeprecision.com.ar)



CLIENTE

CLIENTE S.A.

CAMPO

EL UNO

TAREA

COSECHA DE SOJA  
CAMPAÑA 2011-12

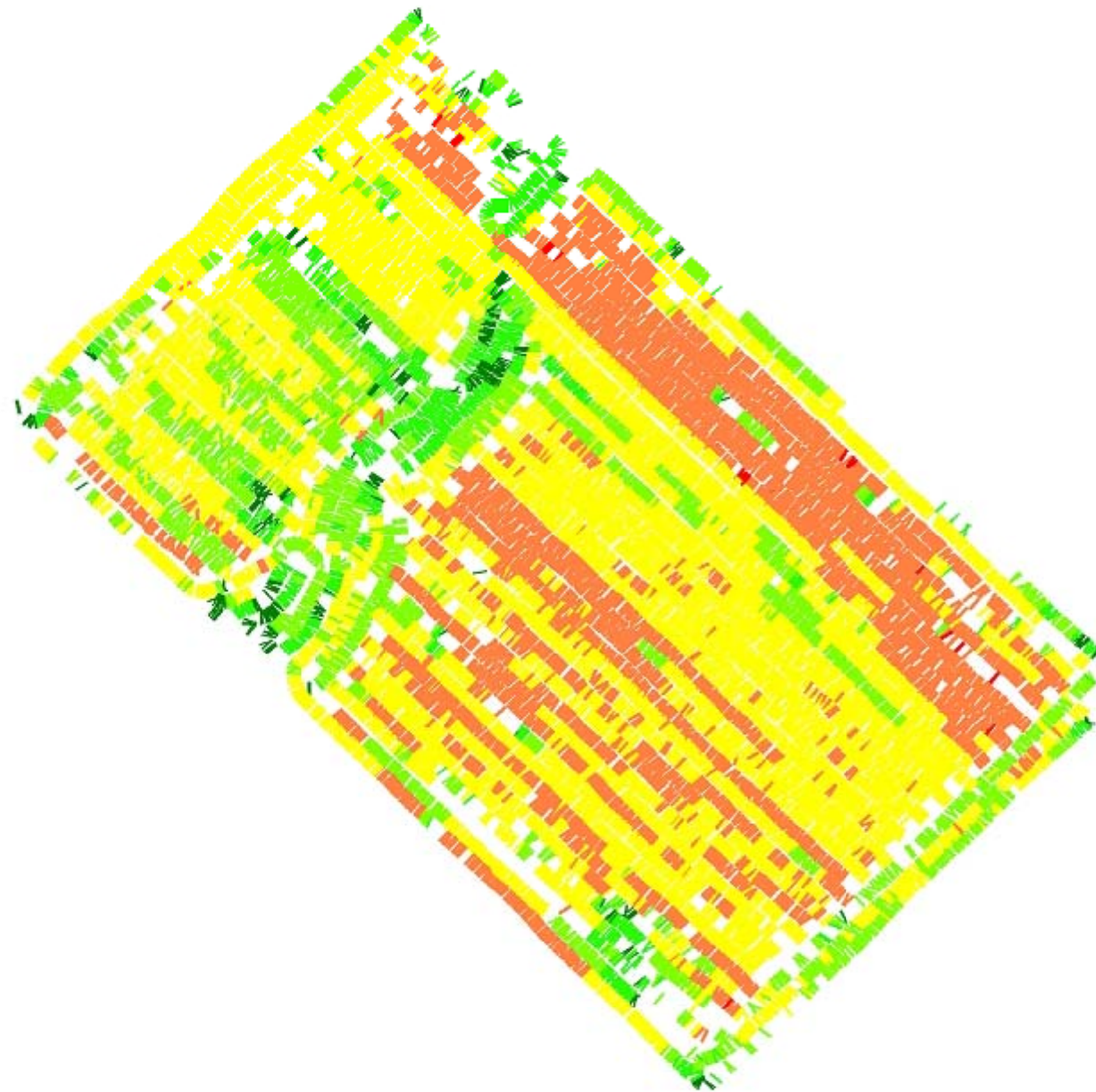
LOTE

EL GRANDE

PLANO

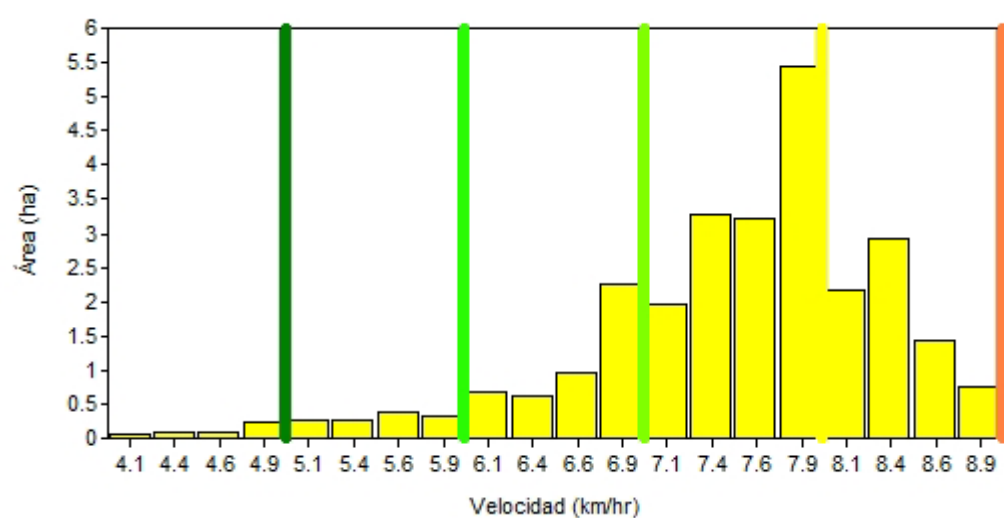
VELOCIDAD

NOTAS:



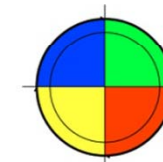
0 75m

N



Velocidad  
(km/hr)

10.00 - 20.00 ( 0.00 ha)
9.00 - 10.00 ( 0.05 ha)
8.00 - 9.00 ( 7.23 ha)
7.00 - 8.00 (13.93 ha)
6.00 - 7.00 ( 4.49 ha)
5.00 - 6.00 ( 1.32 ha)
0.00 - 5.00 ( 0.36 ha)



gestión de  
precisión  
agrícola

agricultura de precisión de punta a punta  
consultoría - soporte - procesamiento

Ruta 28 Km. 4,5 - B1629NHA - Pilar, Pcia. de Buenos Aires - Argentina  
+549-11-5980-6561 [gestiondeprecision@gmail.com](mailto:gestiondeprecision@gmail.com)  
[www.gestiondeprecision.com.ar](http://www.gestiondeprecision.com.ar)

CLIENTE

CLIENTE S.A.

CAMPO

EL UNO

TAREA

COSECHA DE SOJA  
CAMPAÑA 2011-12

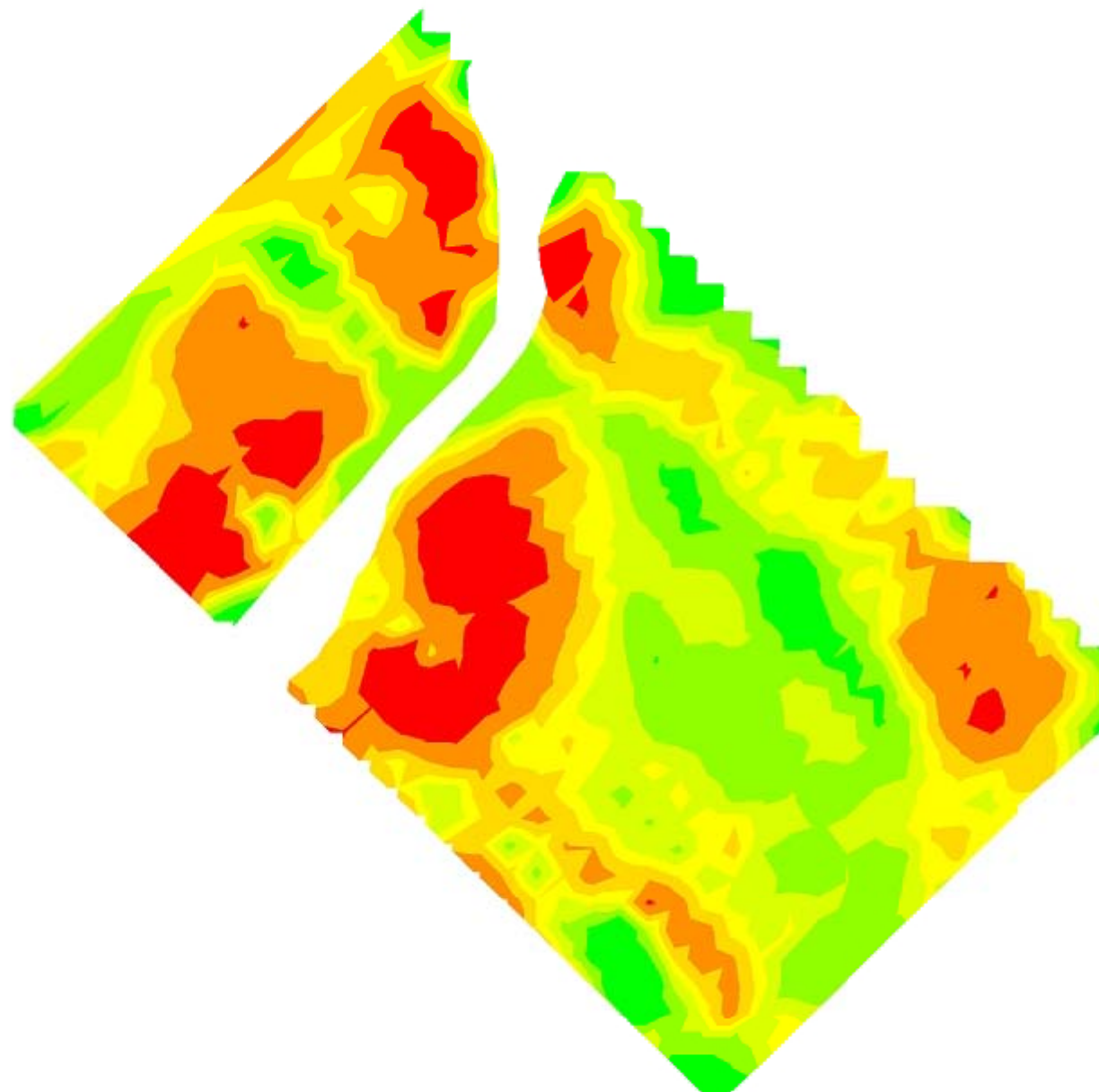
LOTE

EL GRANDE

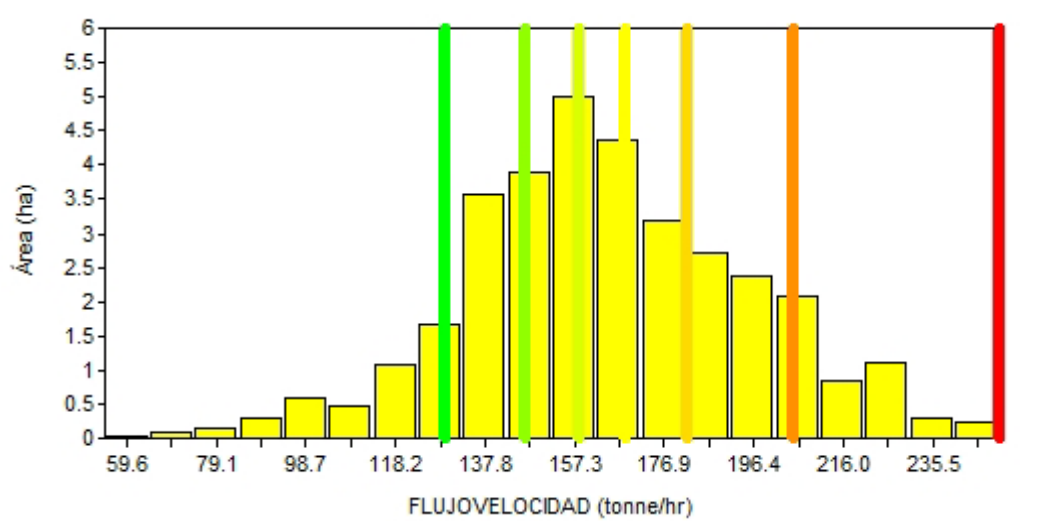
PLANO

FLUJO X VELOCIDAD

NOTAS:

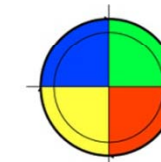


0 75m



### FLUJOVELOCIDAD (tonne/hr)

■	205.45 - 250.17	(2.74 ha)
■	182.01 - 205.45	(5.39 ha)
■	168.70 - 182.01	(4.49 ha)
■	158.42 - 168.70	(4.44 ha)
■	146.72 - 158.42	(4.86 ha)
■	129.03 - 146.72	(5.70 ha)
■	54.67 - 129.03	(1.49 ha)



**gestión de  
precisión**  
agrícola

agricultura de precisión de punta a punta  
consultoría - soporte - procesamiento

Ruta 28 Km. 4,5 - B1629NHA - Pilar, Pcia. de Buenos Aires - Argentina  
+549-11-5980-6561 [gestiondeprecision@gmail.com](mailto:gestiondeprecision@gmail.com)  
[www.gestiondeprecision.com.ar](http://www.gestiondeprecision.com.ar)