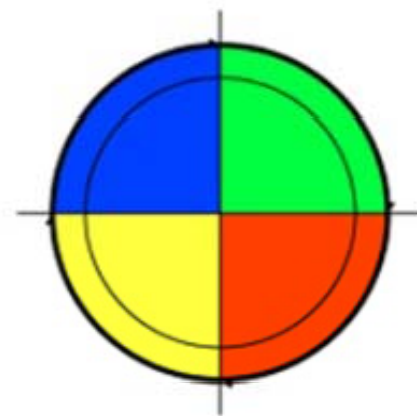


CLIENTE S.A.

CAMPO EL UNO

DELIMITACIÓN DE AMBIENTES POR POTENCIAL DE PRODUCCIÓN



**gestión de
precisión**

agrícola

agricultura de precisión de punta a punta
consultoría - soporte - procesamiento



CLIENTE
CLIENTE S.A.

CAMPO
EL UNO

TAREA
**AMBIENTES POR
POTENCIAL DE PRODUCCIÓN**

LOTE
HORTAL

PLANO
**LIMITES Y
ZONAS EXCLUIDAS**

NOTAS:



agricultura de precisión de punta a punta
consultoría - soporte - procesamiento

Ruta 28 Km. 4,5 – B1629NHA – Pilar, Pcia. de Buenos Aires - Argentina
+549-11-5980-6561 gestiondeprecision@gmail.com
www.gestiondeprecision.com.ar

CLIENTE

CLIENTE S.A.

CAMPO

EL UNO

TAREA

AMBIENTES POR
POTENCIAL DE PRODUCCIÓN

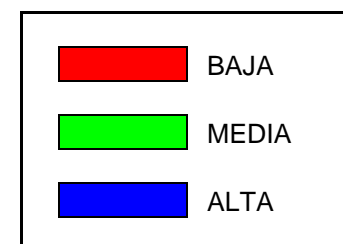
LOTE

HORTAL

PLANO

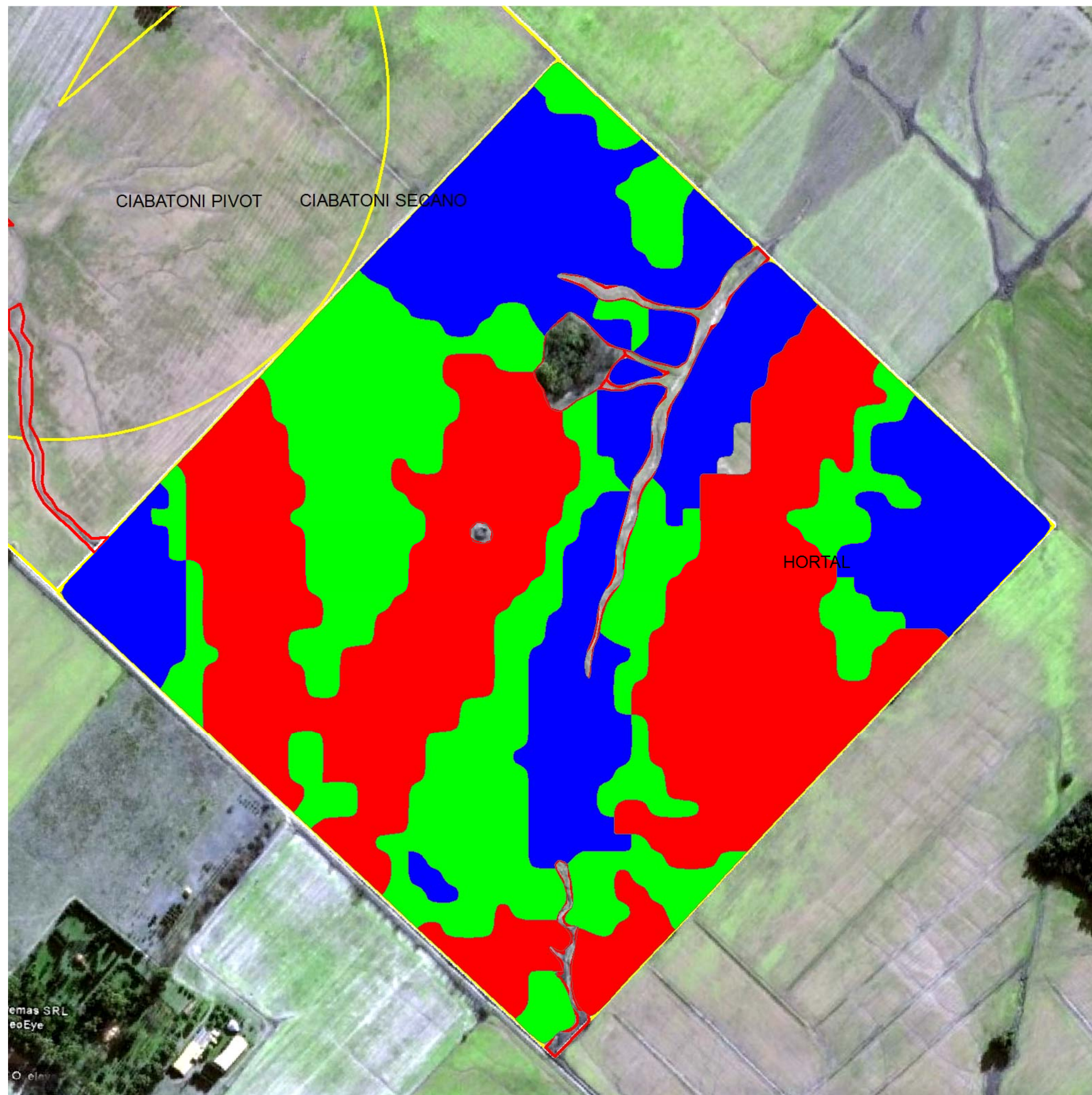
CLASIFICACIÓN POR
3 CLUSTERS

NOTAS:



agricultura de precisión de punta a punta
consultoría - soporte - procesamiento

Ruta 28 Km. 4,5 – B1629NHA – Pilar, Pcia. de Buenos Aires - Argentina
+549-11-5980-6561 gestiondeprecision@gmail.com
www.gestiondeprecision.com.ar



emas SRL
eoEye

© el

CLIENTE

CLIENTE S.A.

CAMPO

EL UNO

TAREA

AMBIENTES POR
POTENCIAL DE PRODUCCIÓN

LOTE

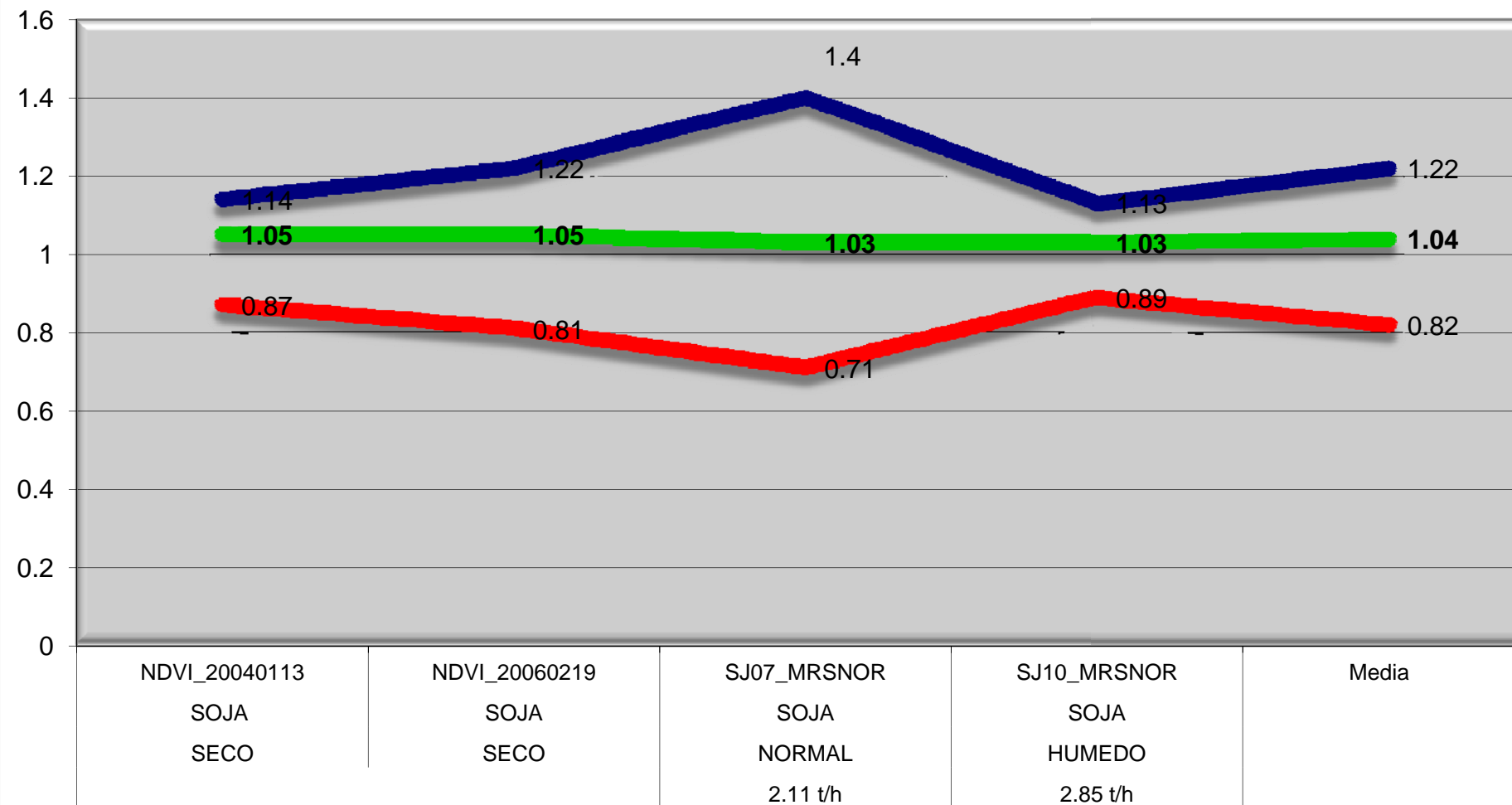
HORTAL

PLANO

CLASIFICACIÓN POR
3 CLUSTERS

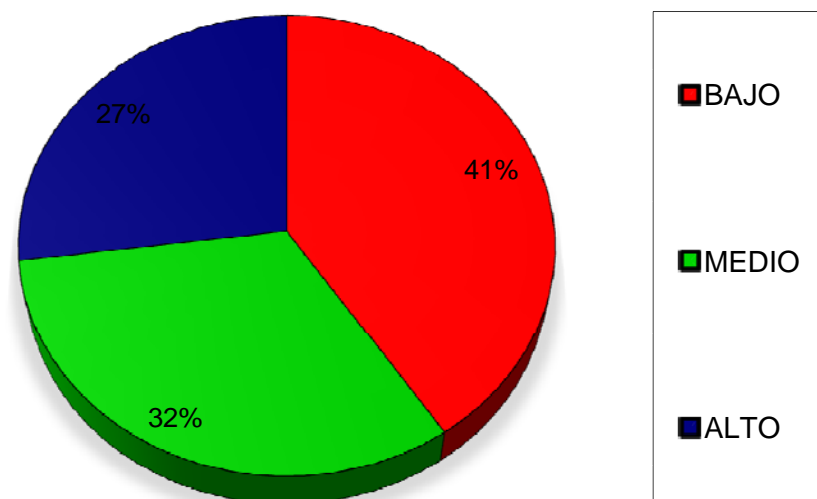
NOTAS:

CLASIFICACIÓN EN 3 CLUSTERS
EVOLUCIÓN

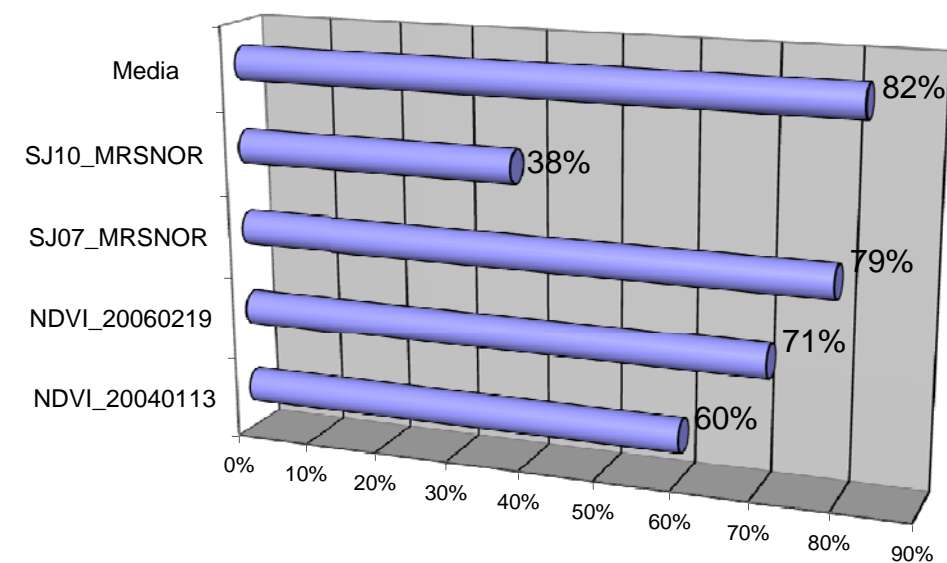


— BAJO
 — MEDIO
 — ALTO

CLASIFICACIÓN EN 3 CLUSTERS
DISTRIBUCIÓN DEL ÁREA



CLASIFICACIÓN EN 3 CLUSTERS
CORRELACIÓN



agricultura de precisión de punta a punta
consultoría - soporte - procesamiento

Ruta 28 Km. 4,5 – B1629NHA – Pilar, Pcia. de Buenos Aires - Argentina
+549-11-5980-6561 gestiondeprecision@gmail.com
www.gestiondeprecision.com.ar

CLIENTE

CLIENTE S.A.

CAMPO

EL UNO

TAREA

AMBIENTES POR
POTENCIAL DE PRODUCCIÓN

LOTE

HORTAL

PLANO

PUNTOS DE MUESTREO

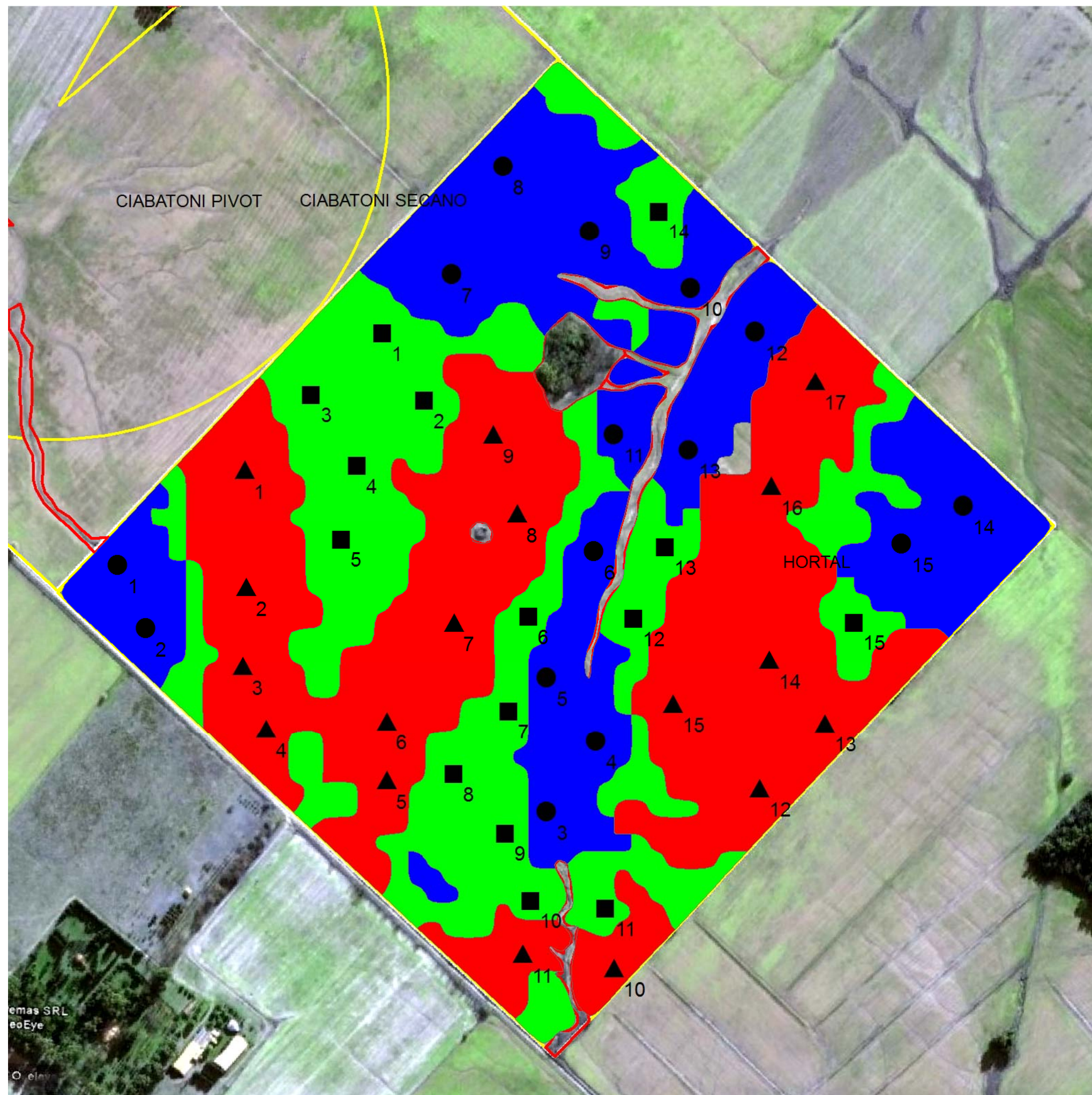
NOTAS:

-  BAJO
-  MEDIO
-  ALTO



agricultura de precisión de punta a punta
consultoría - soporte - procesamiento

Ruta 28 Km. 4,5 – B1629NHA – Pilar, Pcia. de Buenos Aires - Argentina
+549-11-5980-6561 gestiondeprecision@gmail.com
www.gestiondeprecision.com.ar



emas SRL
eoEye

© el

CLIENTE

CLIENTE S.A.

CAMPO

EL UNO

TAREA

AMBIENTES POR
POTENCIAL DE PRODUCCIÓN

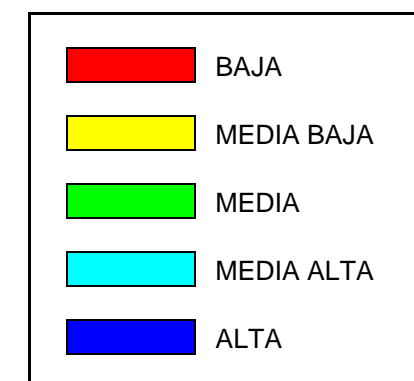
LOTE

HORTAL

PLANO

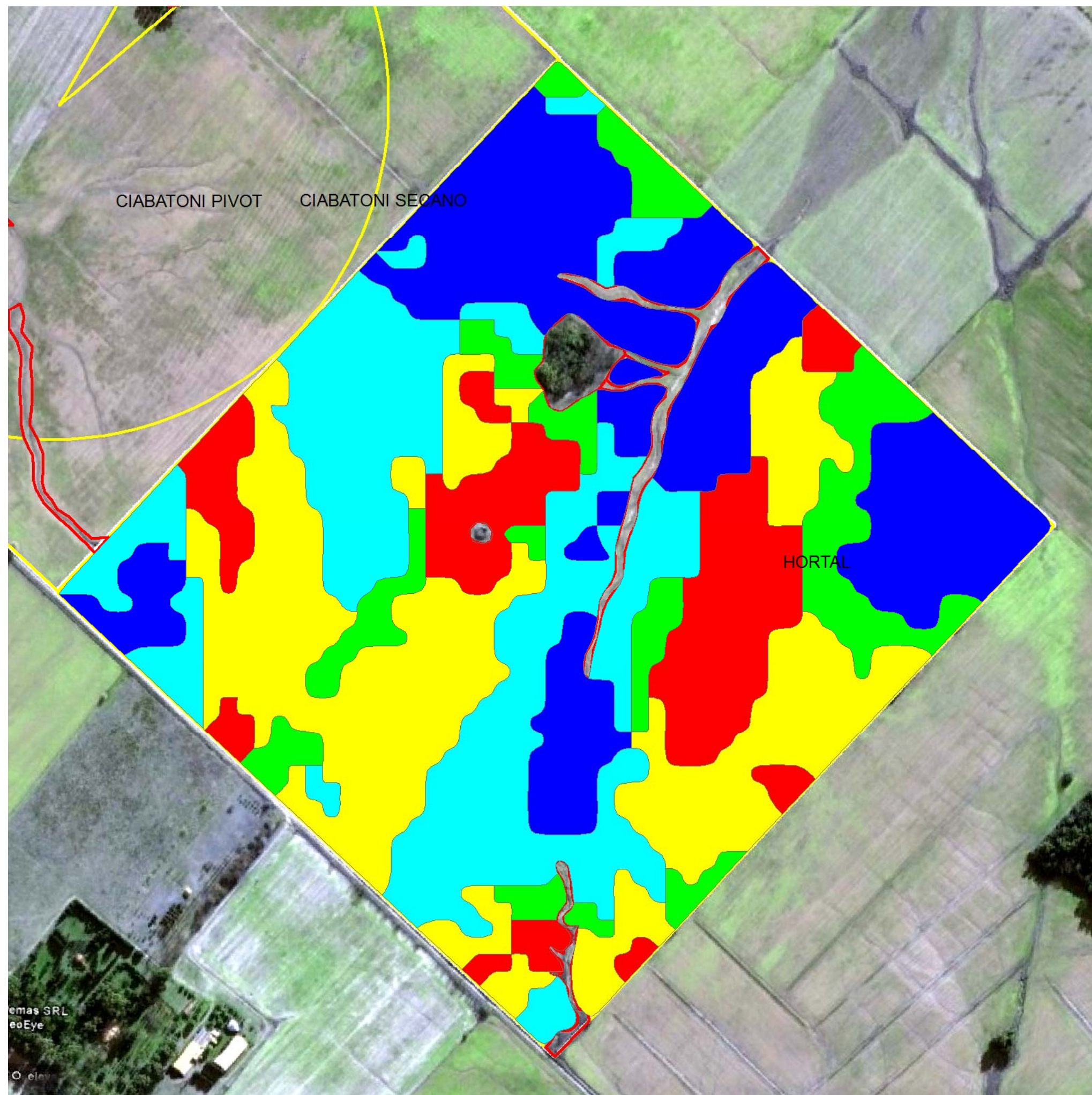
CLASIFICACIÓN POR
5 CLUSTERS

NOTAS:



agricultura de precisión de punta a punta
consultoría - soporte - procesamiento

Ruta 28 Km. 4,5 – B1629NHA – Pilar, Pcia. de Buenos Aires - Argentina
+549-11-5980-6561 gestiondeprecision@gmail.com
www.gestiondeprecision.com.ar



emas SRL
eoEye

© el

CLIENTE

CLIENTE S.A.

CAMPO

EL UNO

TAREA

AMBIENTES POR
POTENCIAL DE PRODUCCIÓN

LOTE

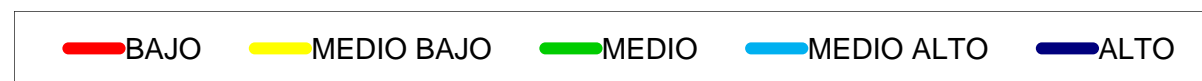
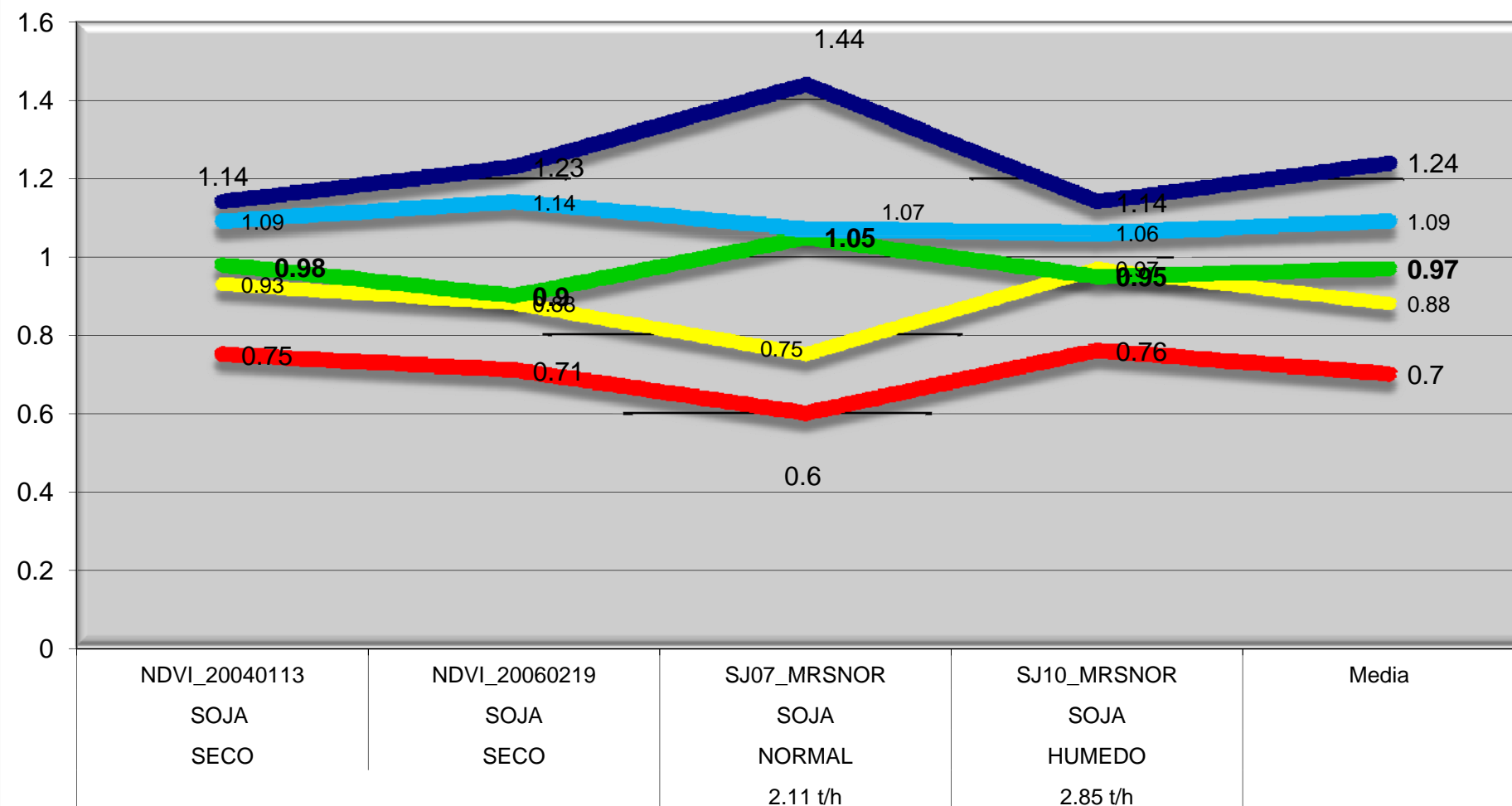
HORTAL

PLANO

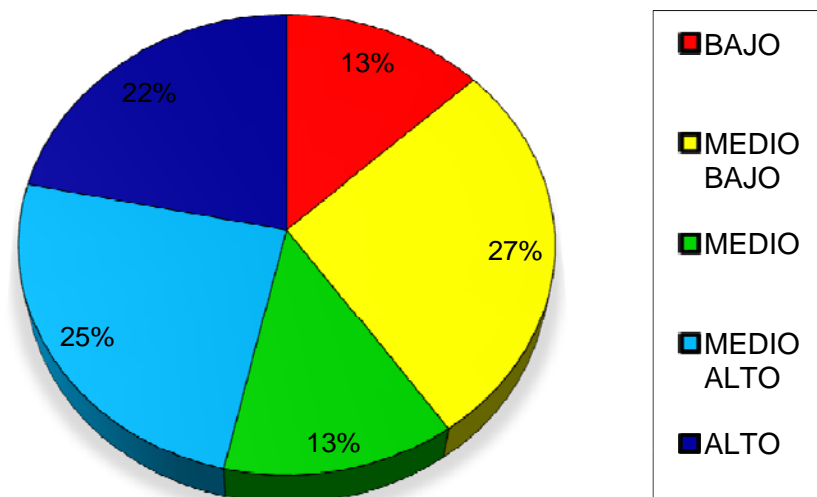
CLASIFICACIÓN POR
5 CLUSTERS

NOTAS:

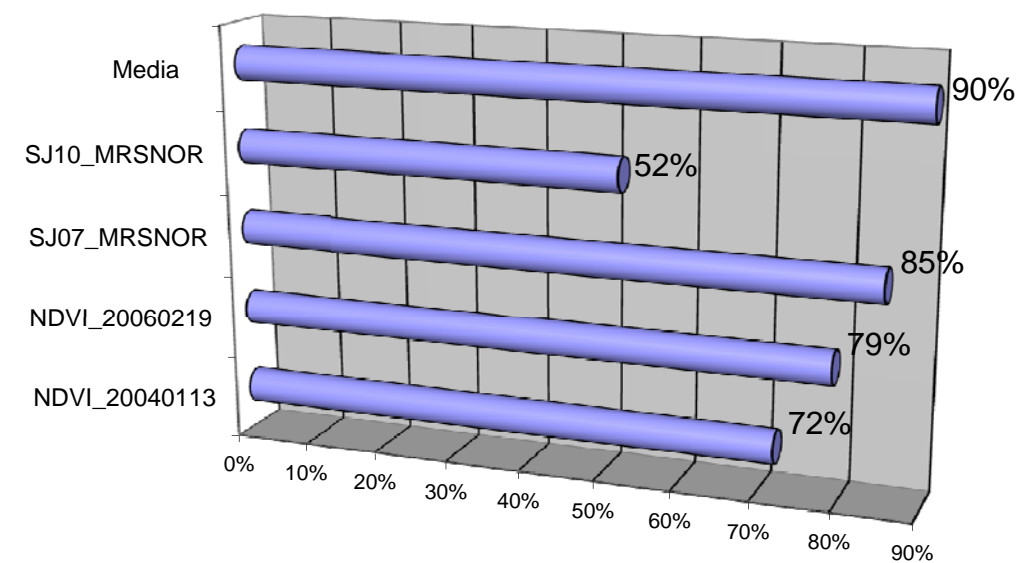
CLASIFICACIÓN EN 5 CLUSTERS EVOLUCIÓN



CLASIFICACIÓN EN 5 CLUSTERS DISTRIBUCIÓN DEL ÁREA



CLASIFICACIÓN EN 5 CLUSTERS CORRELACIÓN



agricultura de precisión de punta a punta
consultoría - soporte - procesamiento

Ruta 28 Km. 4,5 – B1629NHA – Pilar, Pcia. de Buenos Aires - Argentina
+549-11-5980-6561 gestiondeprecision@gmail.com
www.gestiondeprecision.com.ar

CLIENTE

CLIENTE S.A.

CAMPO

EL UNO

TAREA

AMBIENTES POR
POTENCIAL DE PRODUCCIÓN

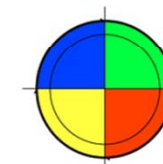
LOTE

HORTAL

PLANO

INFORMACIÓN UTILIZADA
NDVI 2004-01-13

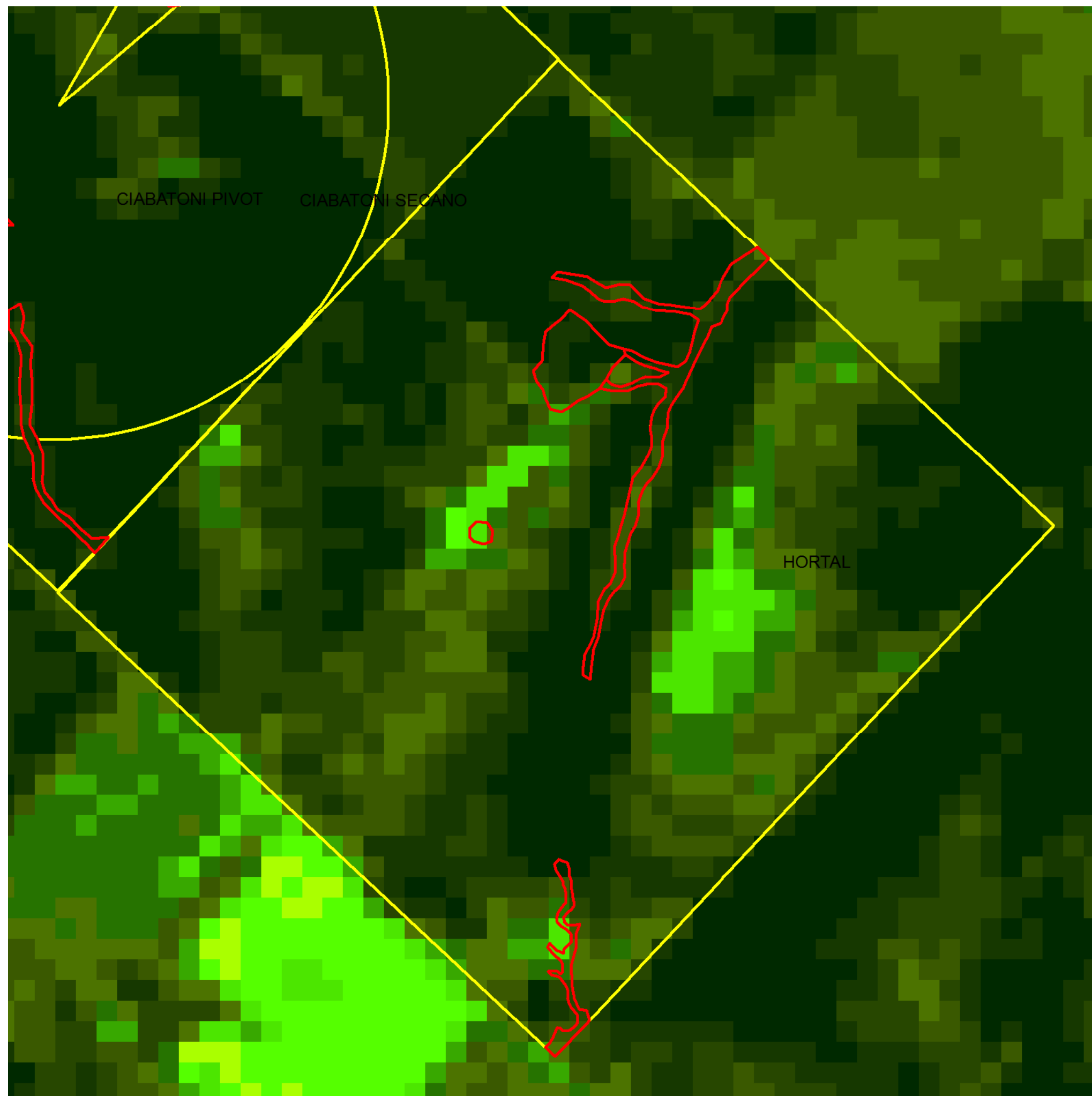
NOTAS:



**gestión de
precisión**
agrícola

agricultura de precisión de punta a punta
consultoría - soporte - procesamiento

Ruta 28 Km. 4,5 - B1629NHA - Pilar, Pcia. de Buenos Aires - Argentina
+549-11-5980-6561 gestiondeprecision@gmail.com
www.gestiondeprecision.com.ar



CLIENTE

CLIENTE S.A.

CAMPO

EL UNO

TAREA

AMBIENTES POR
POTENCIAL DE PRODUCCIÓN

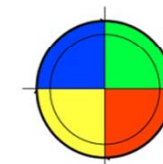
LOTE

HORTAL

PLANO

INFORMACIÓN UTILIZADA
NDVI 2006-0-19

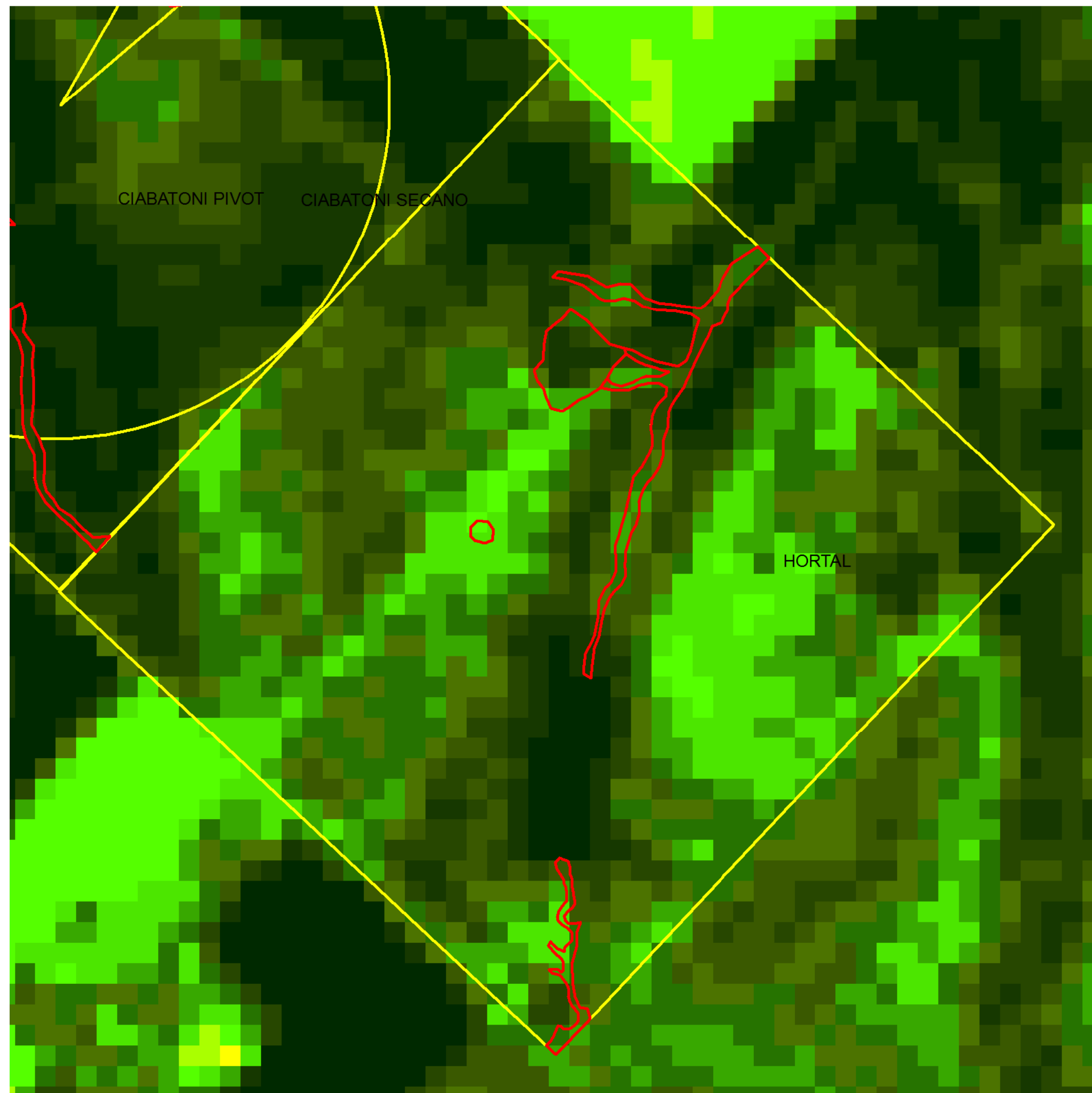
NOTAS:



**gestión de
precisión**
agrícola

agricultura de precisión de punta a punta
consultoría - soporte - procesamiento

Ruta 28 Km. 4,5 – B1629NHA – Pilar, Pcia. de Buenos Aires - Argentina
+549-11-5980-6561 gestiondeprecision@gmail.com
www.gestiondeprecision.com.ar



CLIENTE

CLIENTE S.A.

CAMPO

EL UNO

TAREA

AMBIENTES POR
POTENCIAL DE PRODUCCIÓN

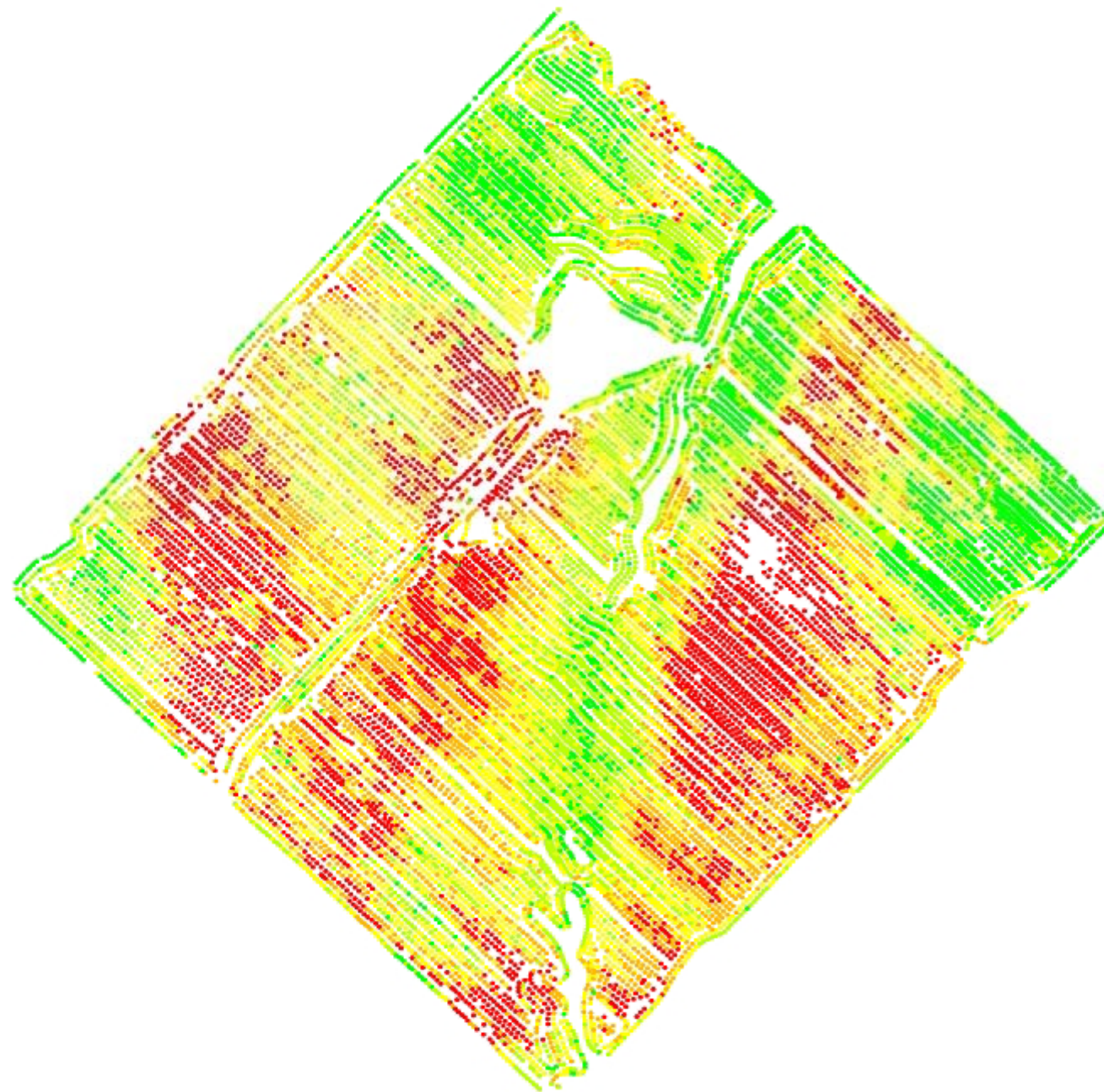
LOTE

HORTAL

PLANO

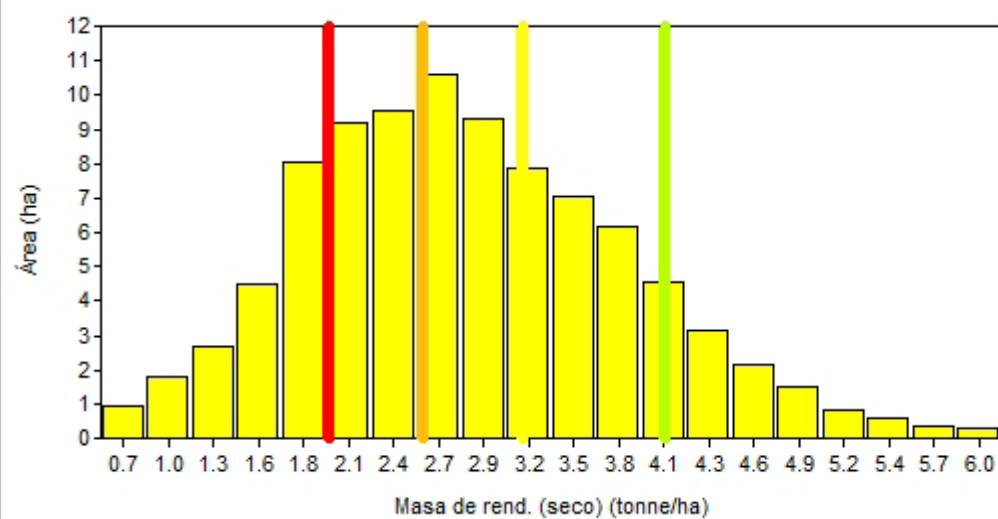
INFORMACIÓN UTILIZADA
RINDE SOJA 2006/07

NOTAS:



0 130m

↑
N



Masa de rend. (seco)
(tonne/ha)

- 4.07 - 6.50 (10.86 ha)
- 3.20 - 4.07 (20.34 ha)
- 2.59 - 3.20 (21.27 ha)
- 2.01 - 2.59 (19.89 ha)
- 0.60 - 2.01 (18.92 ha)



agricultura de precisión de punta a punta
consultoría - soporte - procesamiento

Ruta 28 Km. 4,5 - B1629NHA - Pilar, Pcia. de Buenos Aires - Argentina
+549-11-5980-6561 gestiondeprecision@gmail.com
www.gestiondeprecision.com.ar

CLIENTE

CLIENTE S.A.

CAMPO

EL UNO

TAREA

AMBIENTES POR
POTENCIAL DE PRODUCCIÓN

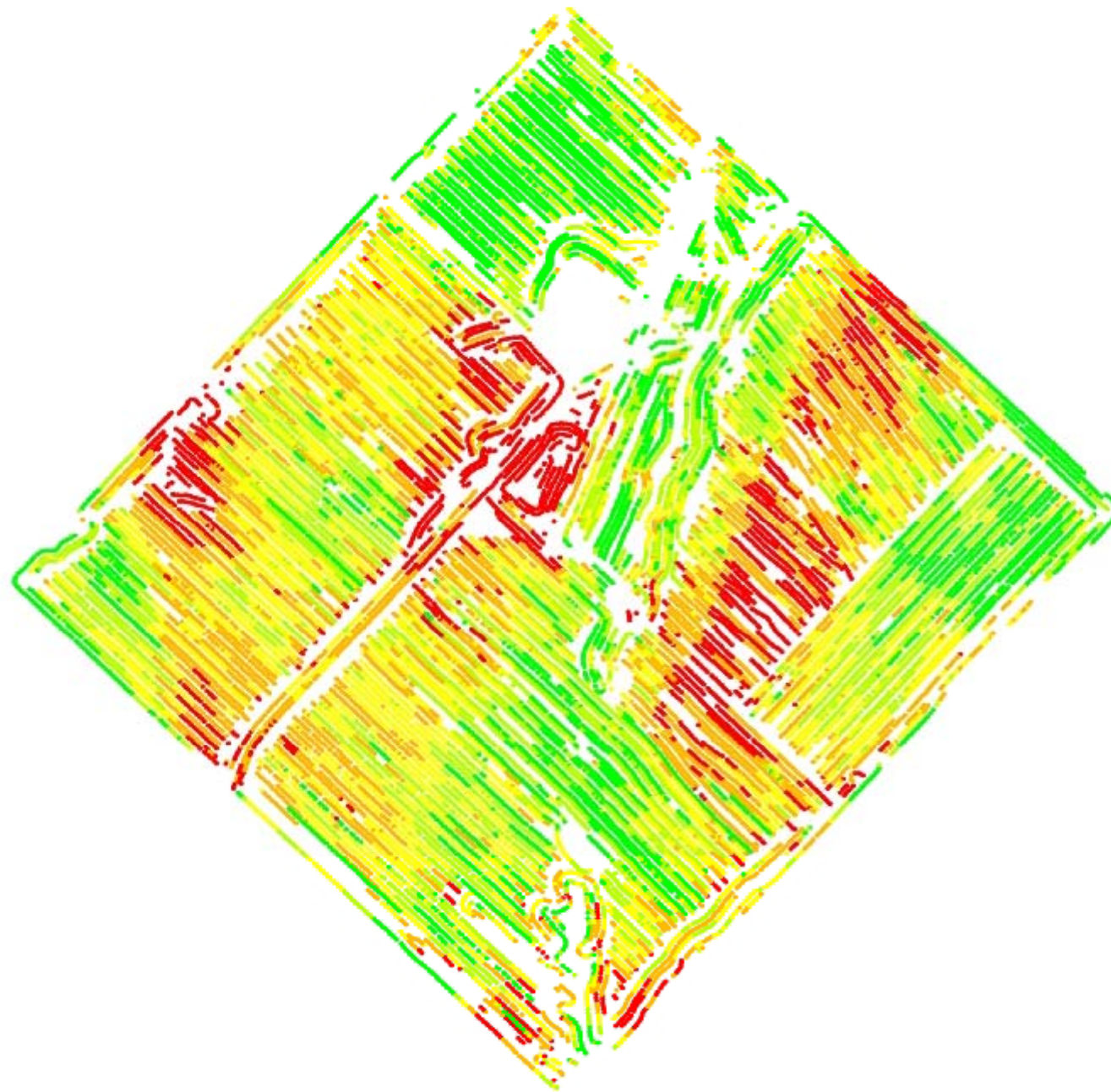
LOTE

HORTAL

PLANO

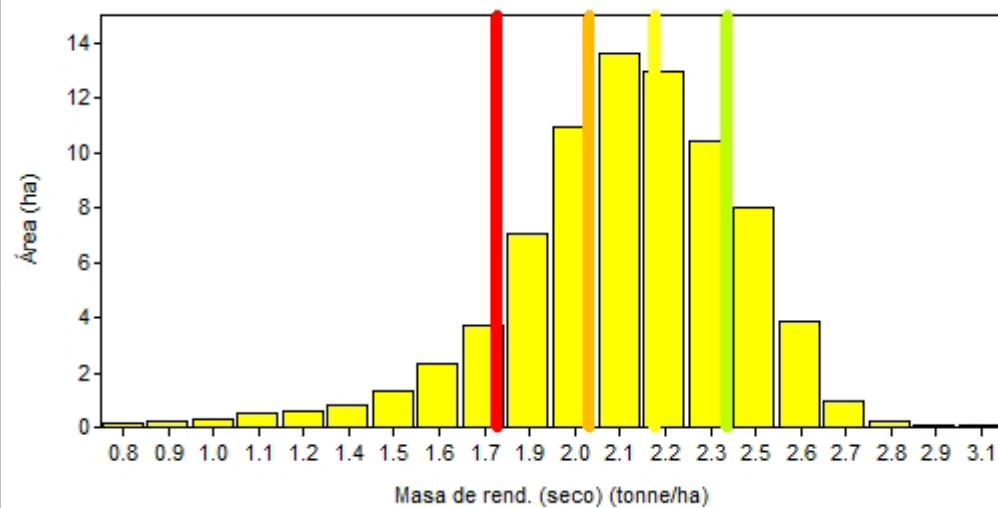
INFORMACIÓN UTILIZADA
RINDE SOJA 2009/10

NOTAS:



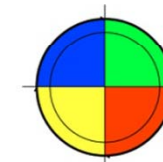
0 130m

↑
N



Masa de rend. (seco)
(tonne/ha)

- 2.39 - 4.49 (14.31 ha)
- 2.20 - 2.39 (18.29 ha)
- 2.02 - 2.20 (19.60 ha)
- 1.77 - 2.02 (17.39 ha)
- 0.70 - 1.77 (8.71 ha)



gestión de
precisión
agrícola

agricultura de precisión de punta a punta
consultoría - soporte - procesamiento

Ruta 28 Km. 4,5 - B1629NHA - Pilar, Pcia. de Buenos Aires - Argentina
+549-11-5980-6561 gestiondeprecision@gmail.com
www.gestiondeprecision.com.ar

CLIENTE

CLIENTE S.A.

CAMPO

EL UNO

TAREA

AMBIENTES POR
POTENCIAL DE PRODUCCIÓN

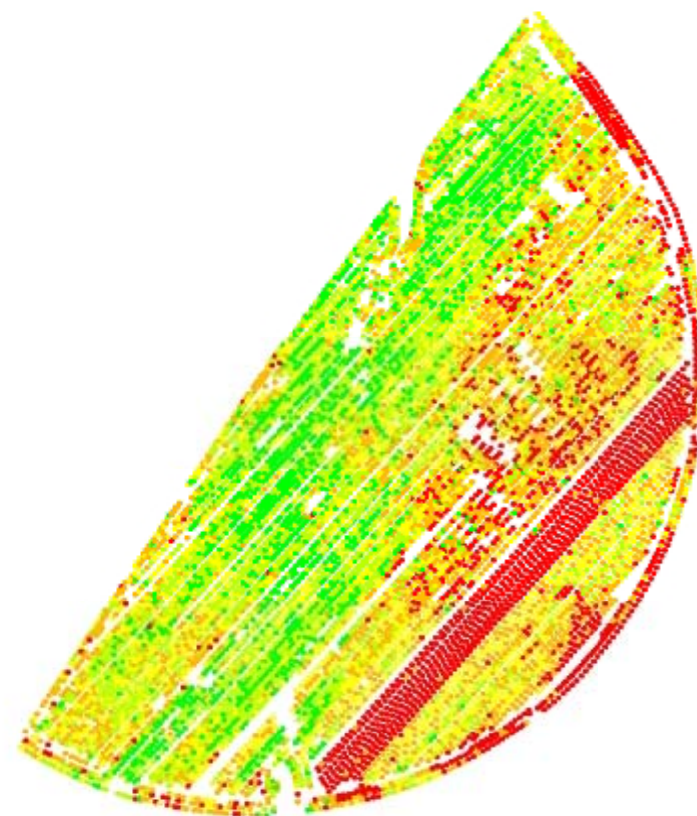
LOTE

HORTAL

PLANO

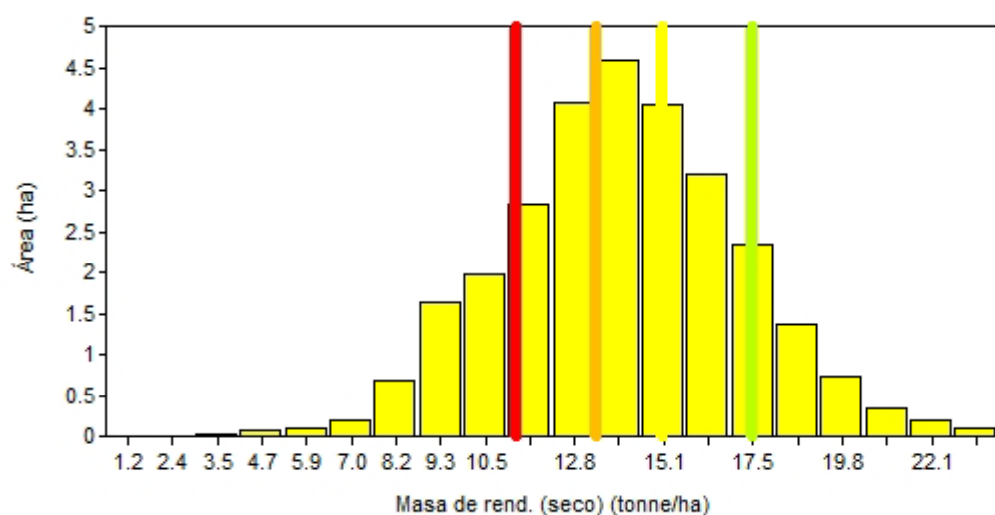
INFORMACIÓN NO UTILIZADA
RINDE MAIZ 2010/11

NOTAS:



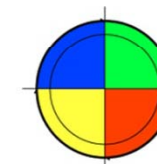
0 130m

N



Masa de rend. (seco)
(tonne/ha)

- 17.48 - 25.10 (3.81 ha)
- 15.14 - 17.48 (6.46 ha)
- 13.43 - 15.14 (6.58 ha)
- 11.31 - 13.43 (6.56 ha)
- 0.64 - 11.31 (5.15 ha)



gestión de
precisión
agrícola

agricultura de precisión de punta a punta
consultoría - soporte - procesamiento

Ruta 28 Km. 4,5 - B1629NHA - Pilar, Pcia. de Buenos Aires - Argentina
+549-11-5980-6561 gestiondeprecision@gmail.com
www.gestiondeprecision.com.ar